



РЕЗУЛЬТАТИ ДОСЛІДЖЕННЯ «Оцінювання студентів-першокурсників процесу адаптації до навчального середовища та якості надання освітніх послуг»

Загальні положення дослідження

Мета: Оцінювання студентами-першокурсниками процесу адаптації до навчального середовища та якості надання освітніх послуг.

Об'єкт: студенти 1-го року навчання ОР „бакалавр” трьох інститутів: ІКНІ, ІНЕМ, ІХХТ.

Терміни проведення: 18 – 28 лютого 2020 р.
Анонімне анкетне опитування проводилося під керівництвом кураторів груп.

Вибірка дослідження

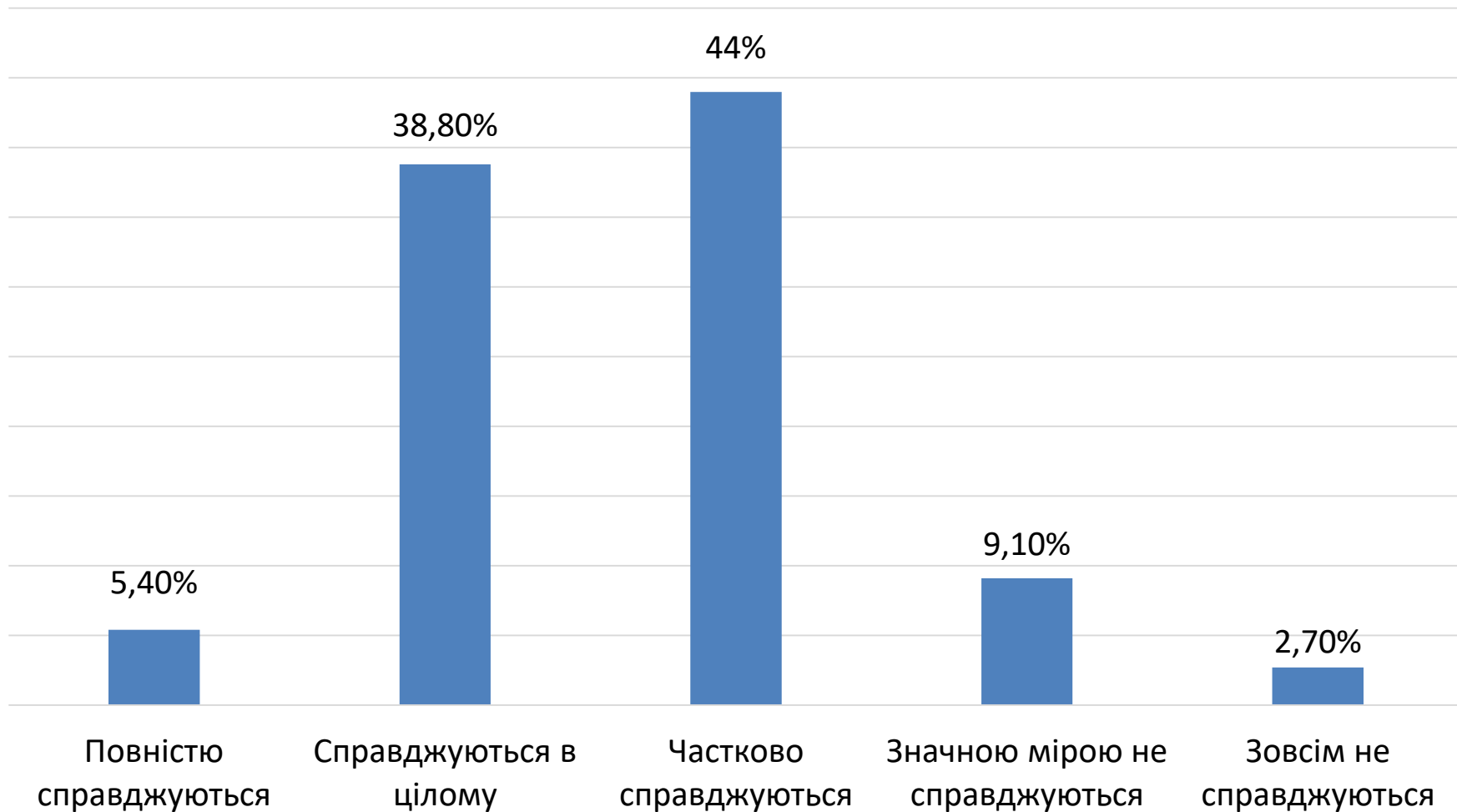
Вибірка: У дослідженні застосовується суцільна вибірка. Вибіркова сукупність складає загальну кількість студентів-першокурсників 2019 року вступу.

| | Інститут | Усього, осіб | Опитано, осіб | % опитаних |
|----|--|--------------|---------------|------------|
| 1. | Інститут економіки і менеджменту | 634 | 457 | 72% |
| 2. | Інститут комп'ютерних наук та інформаційних технологій | 1097 | 618 | 56% |
| 3. | Інститут хімії та хімічних технологій | 180 | 153 | 85% |
| 4. | Усього | 1911 | 1228 | 64% |

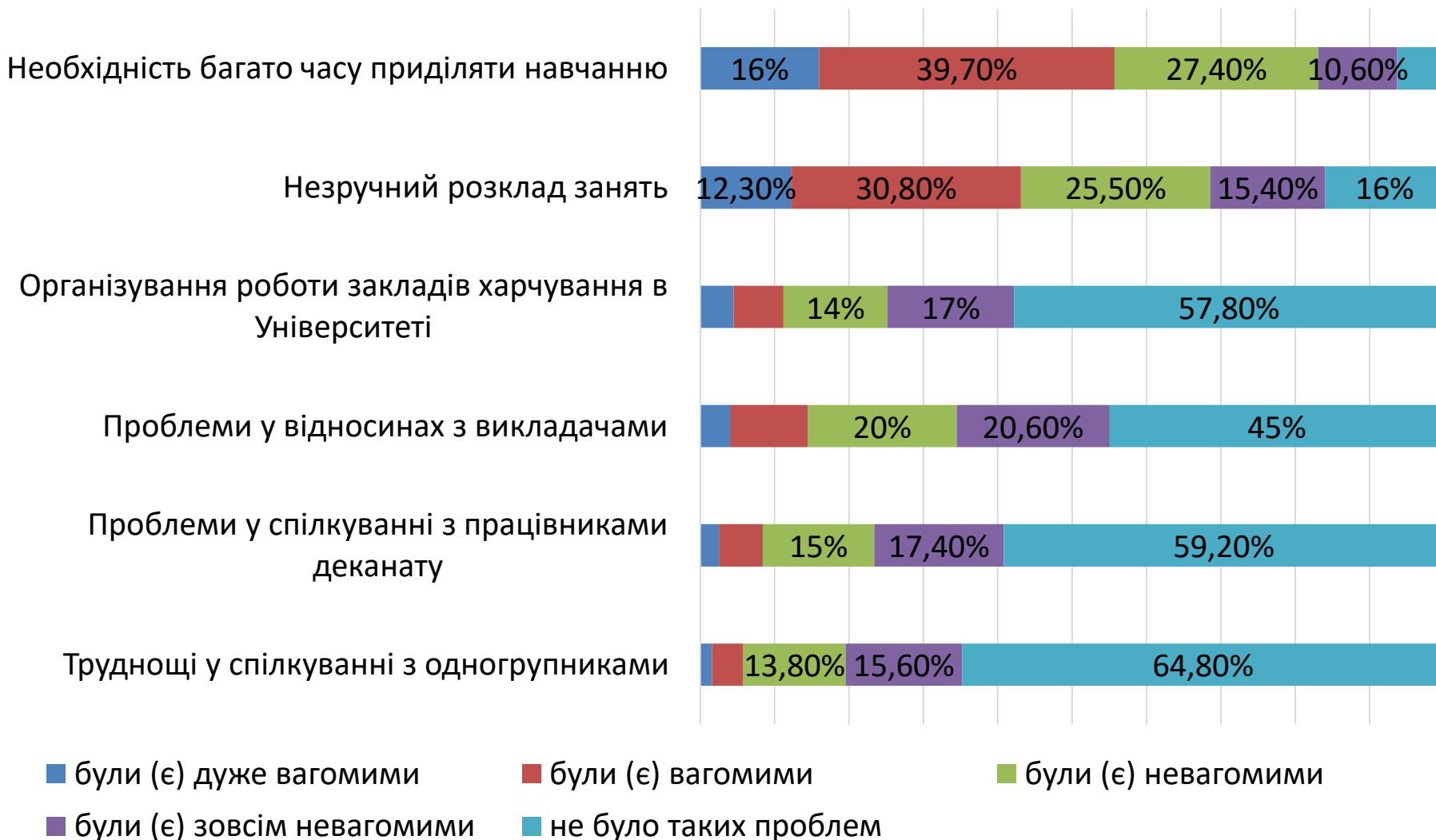
Що вплинуло на Ваш остаточний вибір Львівської політехніки?



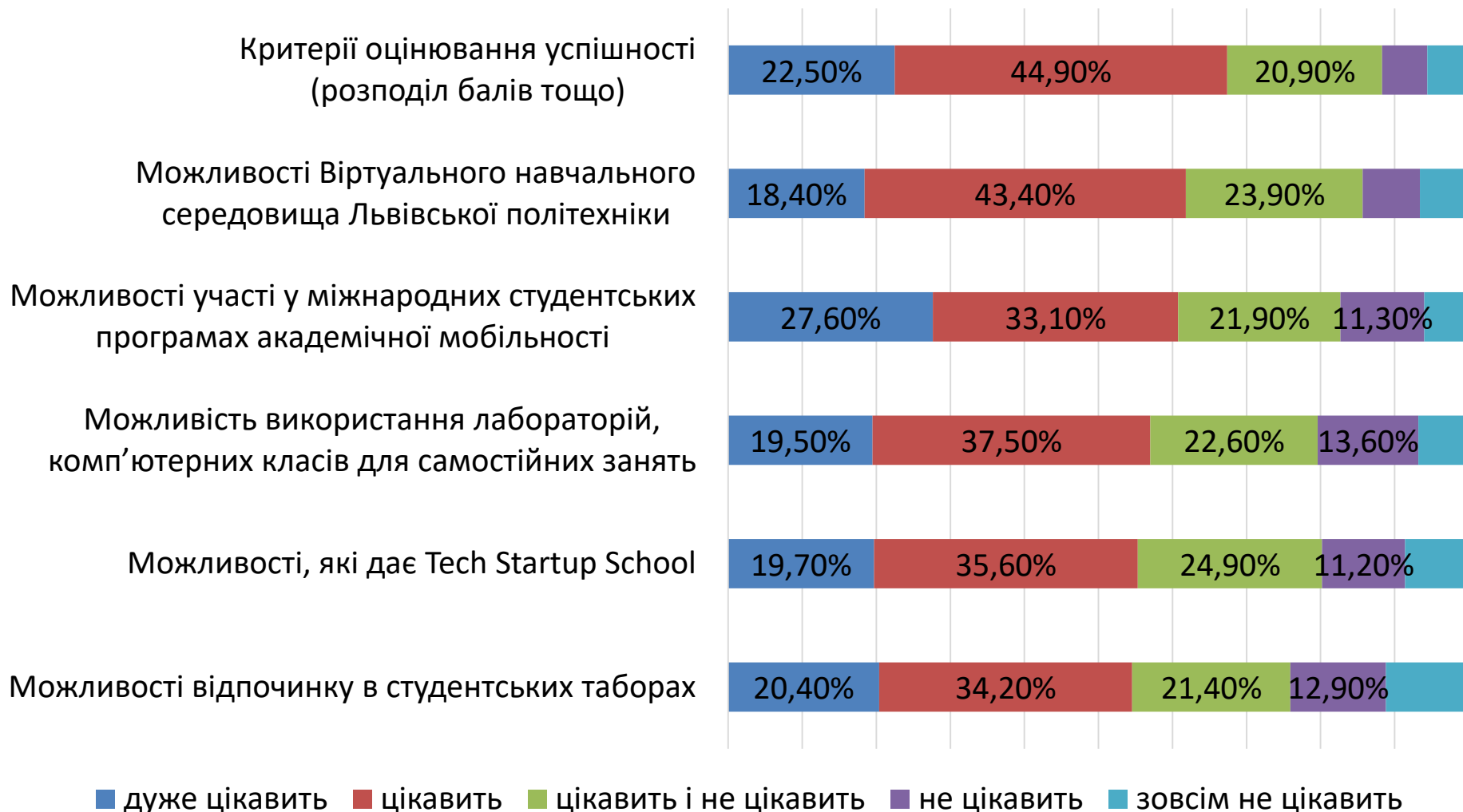
Чи справджуються Ваші очікування щодо навчання у Львівській політехніці?



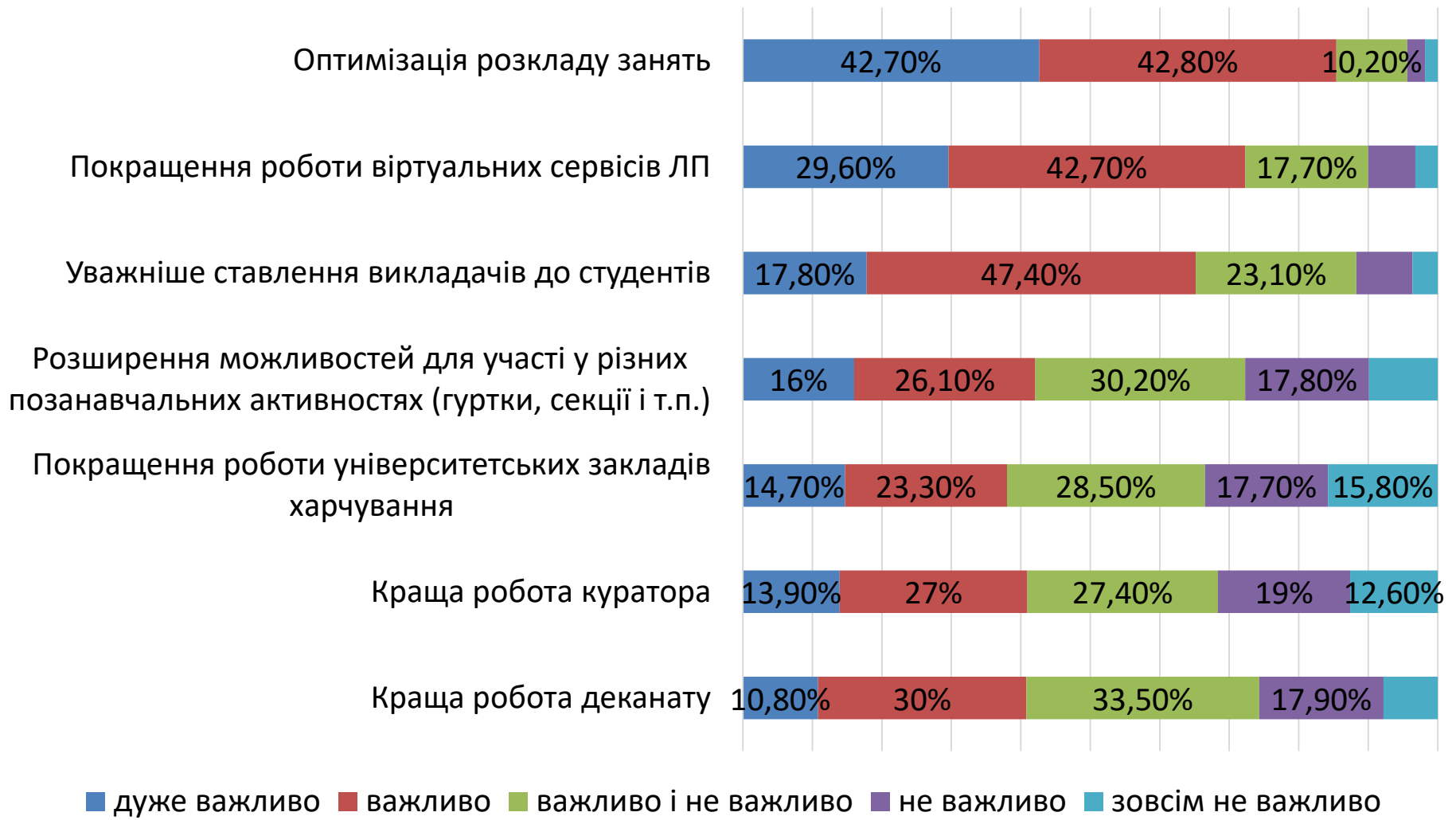
Чи виникали у Вас труднощі під час навчання у Львівській політехніці?



Про що, пов'язане із навчанням у Львівській політехніці, Ви б хотіли дізнатися докладніше?



Наскільки для Вас є важливими:





ДЯКУЄМО ЗА УВАГУ!