



**Вітаємо у
Спільноті Політехніків!**

Про що говоритимемо?

1. Про Львівську політехніку.
2. Про Навчально-науковий інститут комп'ютерних технологій, автоматички та метрології (ІКТА).
3. Про перші навчальні тижні.





Про Львівську політехніку

Львівська політехніка – унікальний Університет з понад 200-літньою історією. Ми ідентифікуємо себе як невід’ємну частину міжнародної та вітчизняної академічної й наукової спільноти.

Витоки університету сягають 1816 року, коли королівським декретом австрійського імператора Франца I було створено Реальну школу у Львові.

Львівська політехніка сьогодні

33 000+
СТУДЕНТІВ

16 НАВЧАЛЬНО-
НАУКОВИХ
ІНСТИТУТІВ

НАУКАМИ й МИСТЕЦТВАМИ

2 000+
ВИКЛАДАЧІВ

ТОП5 УНІВЕРСИТЕТІВ
УКРАЇНИ

Львівська політехніка у 2020 р.

●
провідний серед закладів вищої освіти України у загальному рейтингу «World University Ranking 2021» Times Higher Education (категорія – 501-600)

●
посіла 5-у сходинку в Академічному рейтингу «ТОП-200 Україна»



●
один із двох ЗВО України, які увійшли до 25 найкращих університетів світу у галузі «Міжнародні спільні публікації» за результатами міжнародного рейтингу U-Multirank

●
у п'ятірці лідерів серед університетів України за кількістю поданих заяв

МІСІЯ:

формувати майбутніх лідерів, які працюють мудро, творчо, ефективно...

ВІЗІЯ:

стати найкращим університетом в Україні за показниками міжнародних та національних рейтингів

ЦІННОСТІ:

ПРОФЕСІОНАЛІЗМ

Ми сповідуємо досконале володіння фахом

ПАТРІОТИЗМ

Ми віддані своєму Університету та горді за його історію і сьогодення

ДОБРОЧЕСНІСТЬ

Ми чесні, порядні та відповідальні у виконанні своїх обов'язків, між нами панують довіра, повага та справедливість

АКАДЕМІЧНА СВОБОДА

Ми прагнемо до самостійності й незалежності під час провадження педагогічної, науково-педагогічної, наукової, інноваційної діяльності, згідно з принципами свободи слова і творчості

ПРАГНЕННЯ ДО ЗМІН

Ми прагнемо до безперервного розвитку та шукаємо нові можливості

ДУХОВНІСТЬ

Ми орієнтуємось на загальнолюдські, соціокультурні та національні цінності

ТРАДИЦІЇ

Культивуємо повагу до університетських та національних традицій

Як називати

наш Університет?

ПРАВИЛЬНО

(відповідно до Статуту
Університету):

Повна назва:

**Національний університет
«Львівська політехніка»**

Скорочена назва:

Львівська політехніка



НЕПРАВИЛЬНО:

НУ «Львівська політехніка»,
НУЛП

НЕКОРЕКТНО!!!:

Політех, ПАлітЄх

Про інститут комп'ютерних технологій, автоматики та метрології

Навчально-науковий комп'ютерних технологій, автоматики та метрології (ІКТА) Національного університету «Львівська політехніка» – один із лідерів у галузі комп'ютерних технологій, що проводить фундаментальні та прикладні дослідження у сфері інформаційно-вимірювальних технологій та систем керування; інтелектуальних мехатронних систем; комп'ютерної інженерії; захисту інформації і метрологічного забезпечення комп'ютерних вимірювальних систем; систем керування та сертифікаційних випробувань; вимірювань у нанотехнологіях...



Контактна інформація Інституту

<https://lpnu.ua/ikta>

Дирекція ІКТА	V навчальний корпус, кімн. 612	тел. (032) 258-25-59 (032) 258-23-15 +38 098 313 75 25 e-mail: ikta.dept@lpnu.ua
Деканат бакалаврату	V навчальний корпус, кімн. 613	тел. (032) 258-25-59 (032) 258-23-15 +38 098 313 75 25 e-mail: ikta.dept@lpnu.ua
Деканат магістратури	V навчальний корпус, кімн. 613	тел. (032) 258-25-59 (032) 258-23-15 +38 098 313 75 25 e-mail: ikta.dept@lpnu.ua



Керівництво ІКТА



Директор ІКТА: д.т.н., проф.
Микийчук Микола Миколайович
Микола Миколайович
ПРОФЕСОР, д.т.н., проф.



Заступник директора: д.т.н., проф.
Бубела Тетяна Зіновіївна
Тетяна Зіновіївна
ПРОФЕСОР, д.т.н., проф.



Декан бакалаврату: к.т.н., доц.
Петровська Ірина Романівна
Ірина Романівна
ДОЦЕНТ, к.т.н., доц.



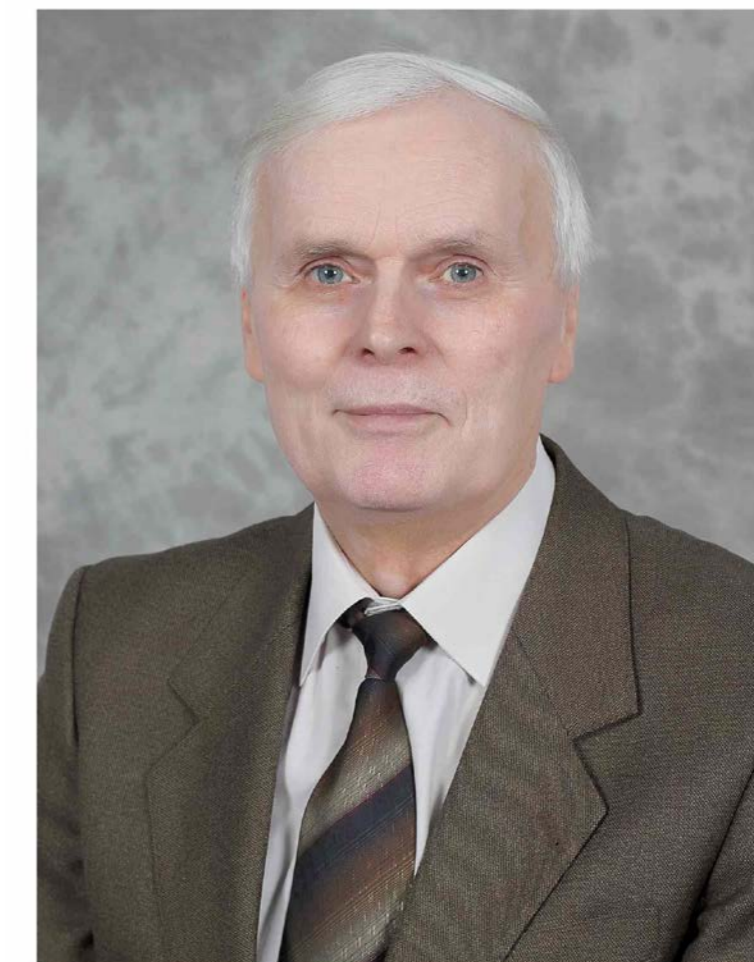
Декан магістратури: к.т.н., доц.
Стахів Роман Іванович



Заступник декана магістратури: к.т.н., доц.
Лагун Ілона Ігорівна
Національний університет «Львівська політехніка»



Заступник декана бакалаврату: д.т.н., проф.
Скоропад Філіп Ізидорович
Філіп Ізидорович



Заступник декана бакалаврату: к.т.н., доц.
Питель Іван Данилович
Іван Данилович

Кафедри інституту

Кафедра	Розташування	Номер телефону та електронна адреса	Завідувач кафедри
Безпеки інформаційних технологій	вул. Кн.Романа 1, 19-й н.к., кім. 219	(032) 258-30-77 bit.dept@lpnu.ua	д.т.н., проф. Максимович Володимир Миколайович
Електронних обчислювальних машин	вул. С.Бандери 28а, 5-й н.к., кім. 503	(032) 258-21-96 eom.dept@lpnu.ua	д.т.н., проф. Мельник Анатолій Олексійович
Захисту інформації	вул. Кн. Романа 1, 19-й н.к., кім. 204	(032) 258-27-25 zi.dept@lpnu.ua	д.т.н., проф. Дудикевич Валерій Богданович
Інтелектуальної мехатроніки та роботики	вул. Кн. Романа 1/3, 19-й н.к., кім. 117	(032) 258-30-80 ptm.dept@lpnu.ua	д.т.н., проф. Івахів Орест Васильович
Інформаційно-вимірювальних технологій	вул. С.Бандери 28а, 5-й н.к., кім. 708	(032) 258-26-19 ivt.dept@lpnu.ua	д.т.н., проф. Стадник Богдан Іванович
Комп'ютеризованих систем автоматики	вул. С.Бандери 28а, 5-й н.к, кім. 601	(032) 258-21-97 ksa.dept@lpnu.ua	д.т.н., проф. Наконечний Адріан Йосипович
Спеціалізованих комп'ютерних систем	вул. С. Бандери 28а, 5-й н.к., кім. 903	(032) 258-27-22 sks.dept@lpnu.ua	д.т.н., проф. Дунець Роман Богданович

Наша спільнота

ІКТА сьогодні – це близько 2,5 тис. студентів, понад 40 докторів технічних наук, професорів, близько 80 кандидатів наук.

Ми пропонуємо 4 бакалаврських та 13 магістерських освітніх програм, а також 4 програми підготовки докторів філософії і докторів наук.

Іноземці можуть навчатись в інституті за англomовними програмами.



Про перші навчальні тижні



Як одягнутися?

У нас немає жорстких правил, які регламентують зовнішній вигляд студента, однак під час вибору одягу слід пам'ятати про норми, прийняті в громадських місцях. Для Вашої зручності, зайшовши в начальний заклад, знімайте верхній одяг та здавайте його в гардероб.





Коли я отримаю студентський квиток?

Зовсім швидко. З моменту підписання в ЄДЕБО (Єдина державна електронна база з питань освіти) наказу про зарахування Вас студентом Львівської політехніки деканат Вашого інституту в посиленому режимі виконує необхідні роботи з генерування студентських квитків. Незабаром працівники деканату повідомлять Вам, що студентські квитки готові та можна їх забирати.

Чи буду я мати залікову книжку?

Звісно, що так. Вона Вам буде необхідною під час семестрового контролю. Викладач виставлятиме підсумкову оцінку з навчальної дисципліни у залікову книжку та в свою електронну відомість.

Залікову книжку Ви отримаєте у деканаті орієнтовно впродовж двох місяців з початку навчання.



Якщо мені потрібна довідка з місця навчання – куди звернутись?

Для отримання довідки про те, що Ви є студентом, Вам слід звернутись у деканат:

V навчальний корпус, кімн. 613,

тел.: +38 (032) 258-25-59, +38 (032) 258-23-15, +38 098 313 75 25 (дирекція)

e-mail: ikta.dept@lpnu.ua



Чи існує пропускна система в університеті?

Так, існує. Щоб безперешкодно потрапляти у корпуси Львівської політехніки, Ви повинні мати студентський квиток.

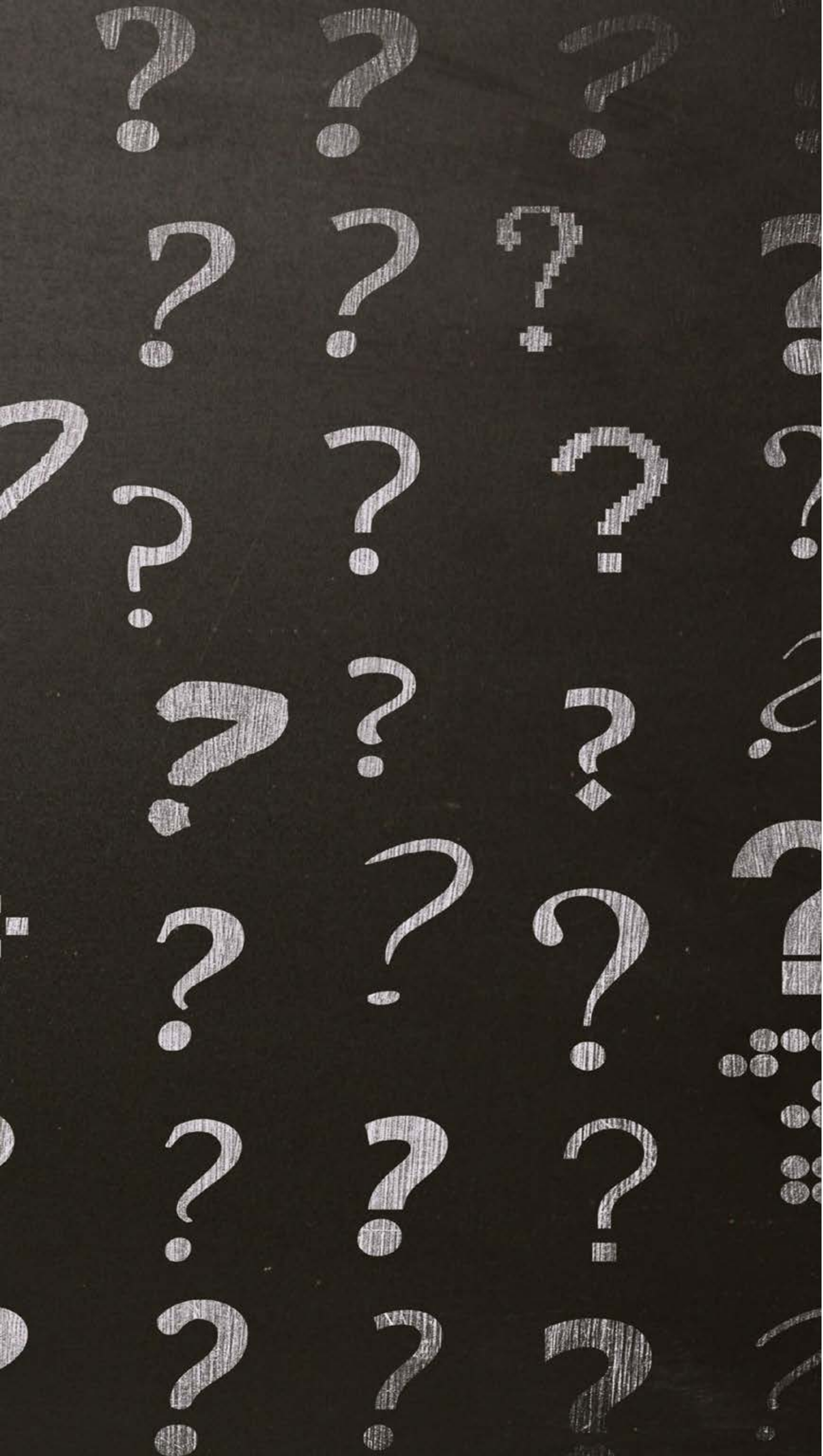
Намагайтесь не забувати його.

Як дізнатися, в якій групі я навчаюся?

Для цього є кілька шляхів:

- 1) зателефонуйте або напишіть у деканат: V навчальний корпус, кімн. 613; тел.: +38 (032) 258-25-59, e-mail: ikta.dept@lpnu.ua;
- 2) біля деканату на спеціальних стендах розміщують списки з розподілом студентів на групи;
- 3) завітайте на сторінку ІКТА в межах вебсайту університету (<https://lpnu.ua/ikta>).





Що робити, якщо я не можу знайти себе в списках студентів?

Головне – зберігати спокій 😊.

Зверніться у деканат та уточніть інформацію:

У навчальний корпус, кімн. 613,

тел.: +38 (032) 258-25-59

e-mail: ikta.dept@lpnu.ua

Що означає назва моєї групи?

Наприклад, **КБ-12**. Це означає, що Ваша спеціальність – «Кібербезпека» (аббревіатура – КБ), курс – перший (1), група – друга (2). На другому курсі Ваша група матиме, відповідно, назву КБ-22. За таким принципом формуються назви усіх груп у Львівській політехніці.

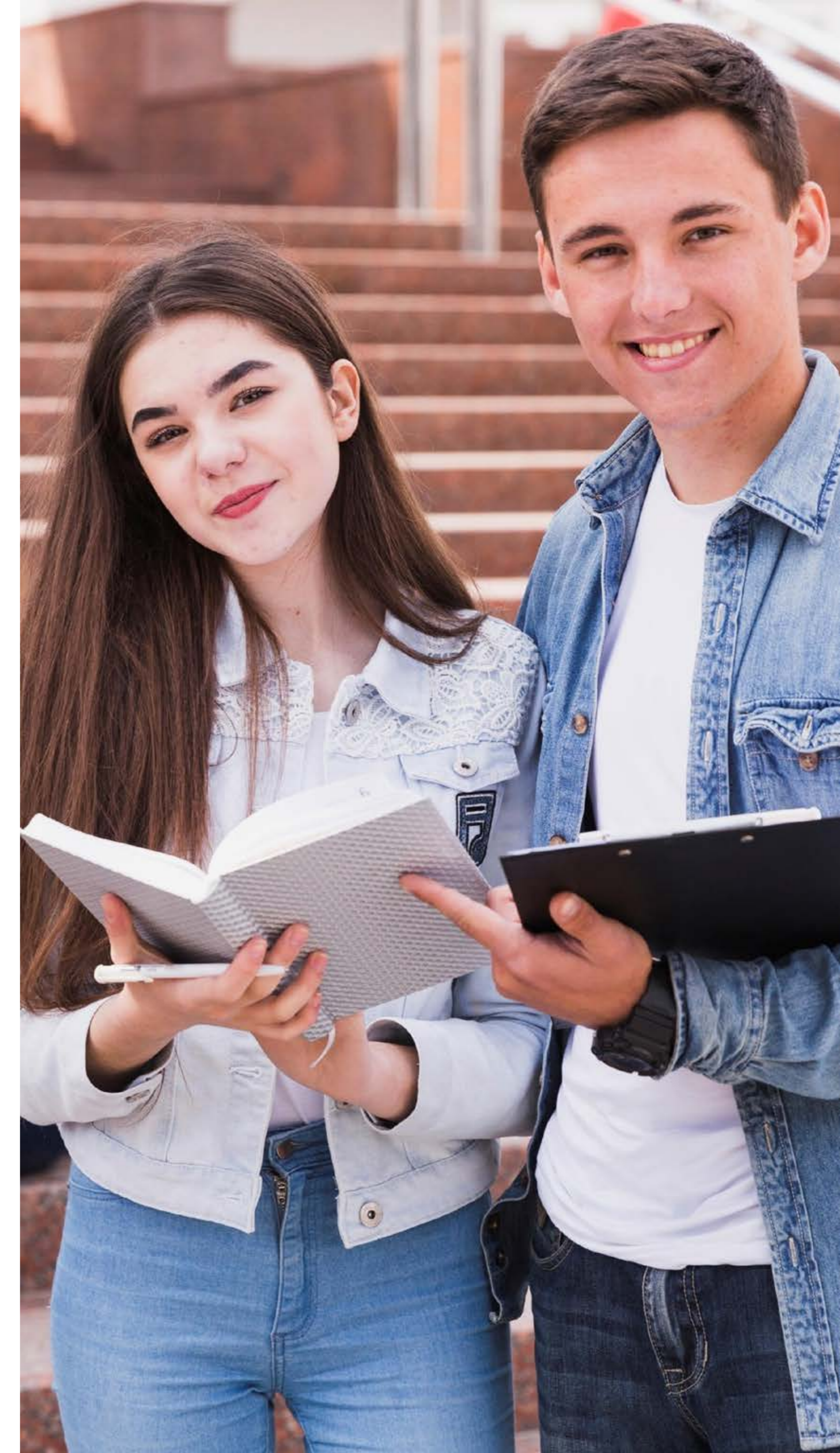
Абревіатури спеціальностей бакалаврату ІКТА такі:

Інтернет речей - ІР

Кібербезпека – КБ

Комп'ютерна інженерія – КІ

Метрологія та інформаційно-вимірювальна техніка – МТ



Розклад занять

Де можна знайти розклад занять?

На сайті Львівської політехніки https://lpnu.ua/students_schedule


Ваш розклад також буде відображений в персональному електронному кабінеті за посиланням <https://student.lpnu.ua>.

Наполегливо просимо упродовж перших двох тижнів навчання щоденно переглядати актуальність Вашого розкладу, адже в ньому можуть відбуватись зміни.

Чому в розкладі занять деякі навчальні дисципліни виділені зеленим кольором?

Це пов'язано з особливістю планування розкладів навчальних занять у Львівській політехніці (принцип «чисельник/знаменник»). Деякі заняття у Вас будуть щотижня (і по чисельнику, і по знаменнику), а деякі – по чисельнику лекція з дисципліни буде, а по знаменнику – ні, і т.д. Тому в розкладі актуальні заняття на поточний тиждень виділені для зручності зеленим кольором.



A photograph on the left side of the slide shows three young people peering through a doorway. At the top, a young woman with long dark hair looks towards the camera. In the middle, a young man with brown hair and a striped shirt looks forward. At the bottom, a young man with dark hair and a maroon shirt smiles. The doorway is set in a light green wall with a brass doorknob.

Як здійснюється маркування аудиторій та корпусів?

Якщо Ви побачили маркування 106 I н.к., це означає, що мова йде про аудиторію 106 першого навчального корпусу. Аудиторія 106 – це перший поверх. Маркування 609 V н.к. (або 609-V) означає, що заняття відбуватиметься в аудиторії 609 п'ятого навчального корпусу (шукатимемо її, відповідно, на шостому поверсі).

Якою є тривалість занять (пар)?

Пара	Час початку – час завершення
1	8:30 – 10:05
2	10:20 – 11:55
3	12:10 – 13:45
4	14:15 – 15:50
5	16:00 – 17:35
6	17:40 – 19:15
7	19:20 – 20:55



Де я можу знайти графік навчального процесу?

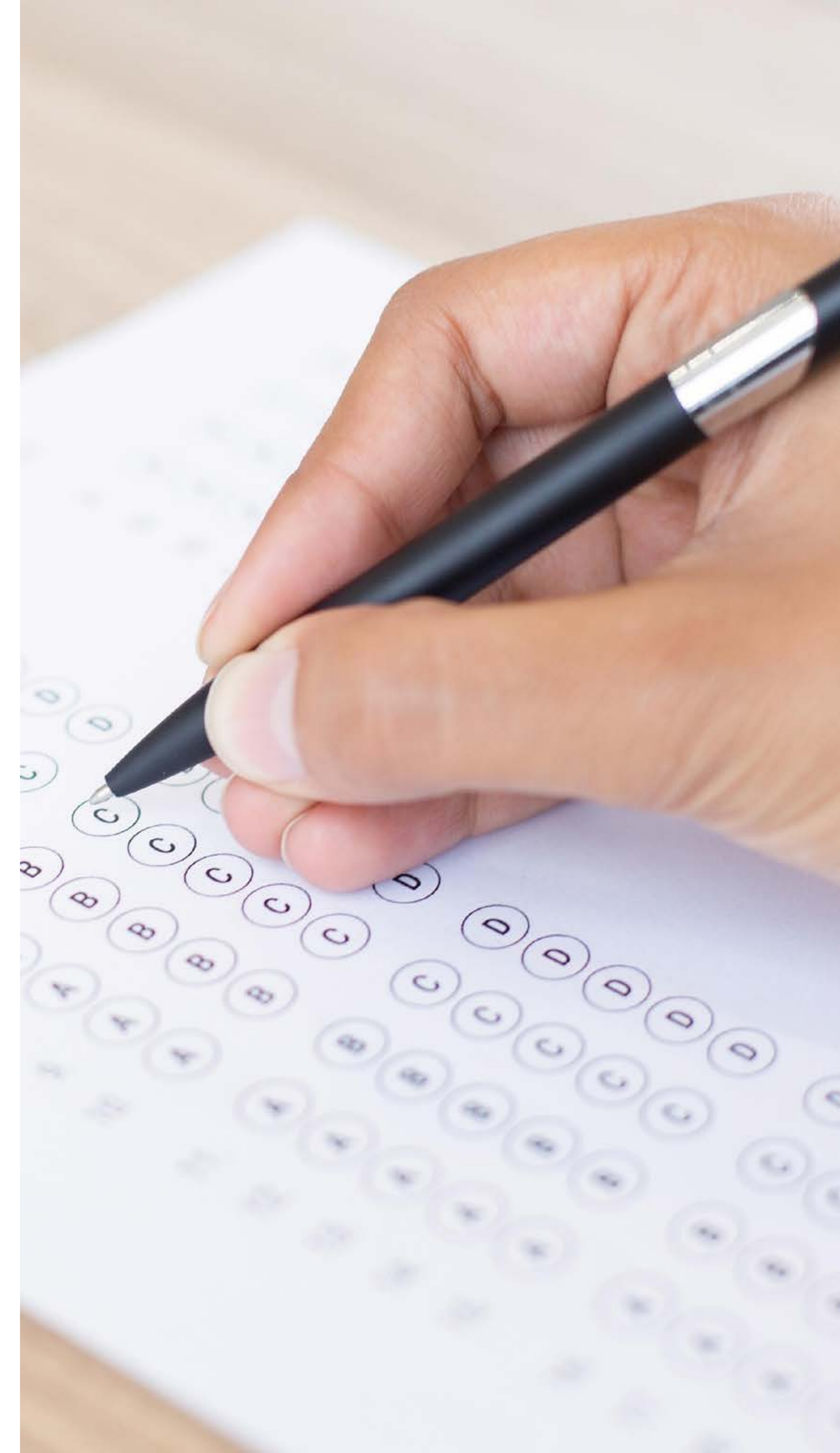
Графіки навчального процесу на 2020/2021 навчальний рік для студентів усіх спеціальностей всіх рівнів освіти денної та заочної форм навчання Львівської політехніки розміщені на сайті (<https://lpnu.ua>) у розділі «Освіта»: підрозділ «Графіки навчального процесу».

Як правило, семестрове навчання у студентів бакалаврату денної форми (крім студентів 4-го курсу) триває упродовж 15 тижнів, опісля – 3 тижні семестрового контролю.



Яка градація оцінок застосовується у Львівській політехніці?

За 100-бальною шкалою Університету	За національною шкалою
88...100 балів	Атестований з оцінкою «відмінно»
71...87 балів	Атестований з оцінкою «добре»
50...70 балів	Атестований з оцінкою «задовільно»
26...49 балів	Не атестований
00...25 балів	Не атестований – оцінка «незадовільно»





Які дисципліни я вивчатиму упродовж семестру?

Перелік таких дисциплін визначений у Вашому індивідуальному навчальному плані, який можна переглянути у персональному електронному кабінеті за посиланням <https://student.lpnu.ua>.

Продоступ до Вашого персонального електронного кабінету повідомимо згодом.

Чи зможу самотійно обирати навчальні дисципліни?

Так. Обсяг обов'язкових навчальних дисциплін в межах кожної освітньої програми (ОП) бакалаврату становить не більше 75%, а вибіркових навчальних дисциплін – не менше 25% від загального обсягу кредитів ЄКТС ОП (Європейської кредитної трансферно-накопичувальної системи).
Вибіркові навчальні дисципліни, залежно від ОП, Ви обиратимете на 1, 2, 3 курсах для вивчення на наступному курсі (2, 3 або 4 відповідно) через персональний електронний кабінет <https://student.lpnu.ua>.





Як працівники деканату та викладачі передаватимуть інформацію?

Найчастіше Ви отримуватимете інформацію:

- на свій персональний корпоративний e-mail;
- через старосту своєї групи;
- через свого куратора;
- через Ваш персональний електронний кабінет;
- безпосередньо від працівника деканату, який Вам зателефонує або знайде Вас під час занять.

Яким буде персональний корпоративний обліковий запис?



Персональні облікові записи для студентів Львівської політехніки формуються за таким шаблоном: **<Ім'я>.<Прізвище>.<Спеціальність>.<Рік вступу>**, де **<Ім'я>**, **<Прізвище>** та **<Спеціальність>** записані в латинській транслітерації. Наприклад, nazar.ivanchuk.ki.2020.

Персональний обліковий запис використовується для входу в електронний кабінет студента (<https://student.lpnu.ua>) та Віртуальне навчальне середовище (<https://vns.lpnu.ua>).

Пароль для входу за замовчуванням – дата Вашого народження через крапку, наприклад, 13.02.2002 (змінити пароль доцільно після першого входження в персональний електронний кабінет).



Яким буде персональний корпоративний e-mail?

Персональний корпоративний e-mail для студентів Львівської політехніки формується шляхом додавання до облікового запису @lpnu.ua (Google G-suite – основний) та @edu.lpnu.ua (Microsoft Office 365 – додатковий) Наприклад, nazar.ivanchuk.ki.2020@lpnu.ua та nazar.ivanchuk.ki.2020@edu.lpnu.ua.

Пароль синхронізується з персональним обліковим записом один або декілька разів на добу.

Важливо:

постійно переглядати корпоративний e-mail. Саме ця пошта використовуватиметься для комунікування та отримання інформації.

На території Львівської політехніки є Wi-Fi?

Так, у навчальних корпусах Львівської політехніки є Wi-Fi, що має унікальне найменування (SSID) nulp.

Для використання Wi-Fi необхідно мати студентський квиток та пройти реєстрацію на сайті <https://polynet.lviv.ua> (пункт меню Кабінет/Реєстрація).

Після реєстрації необхідно її підтвердити (активувати обліковий запис) шляхом пред'явлення студентського квитка у Навчально-технічному Центрі Мережевих Технологій (кабінет 1, корпус 13).

Під'єднатися до Wi-Fi мережі nulp можуть студенти лише з активним обліковим записом сайту <https://polynet.lviv.ua> за допомогою таких аутентифікаційних даних:

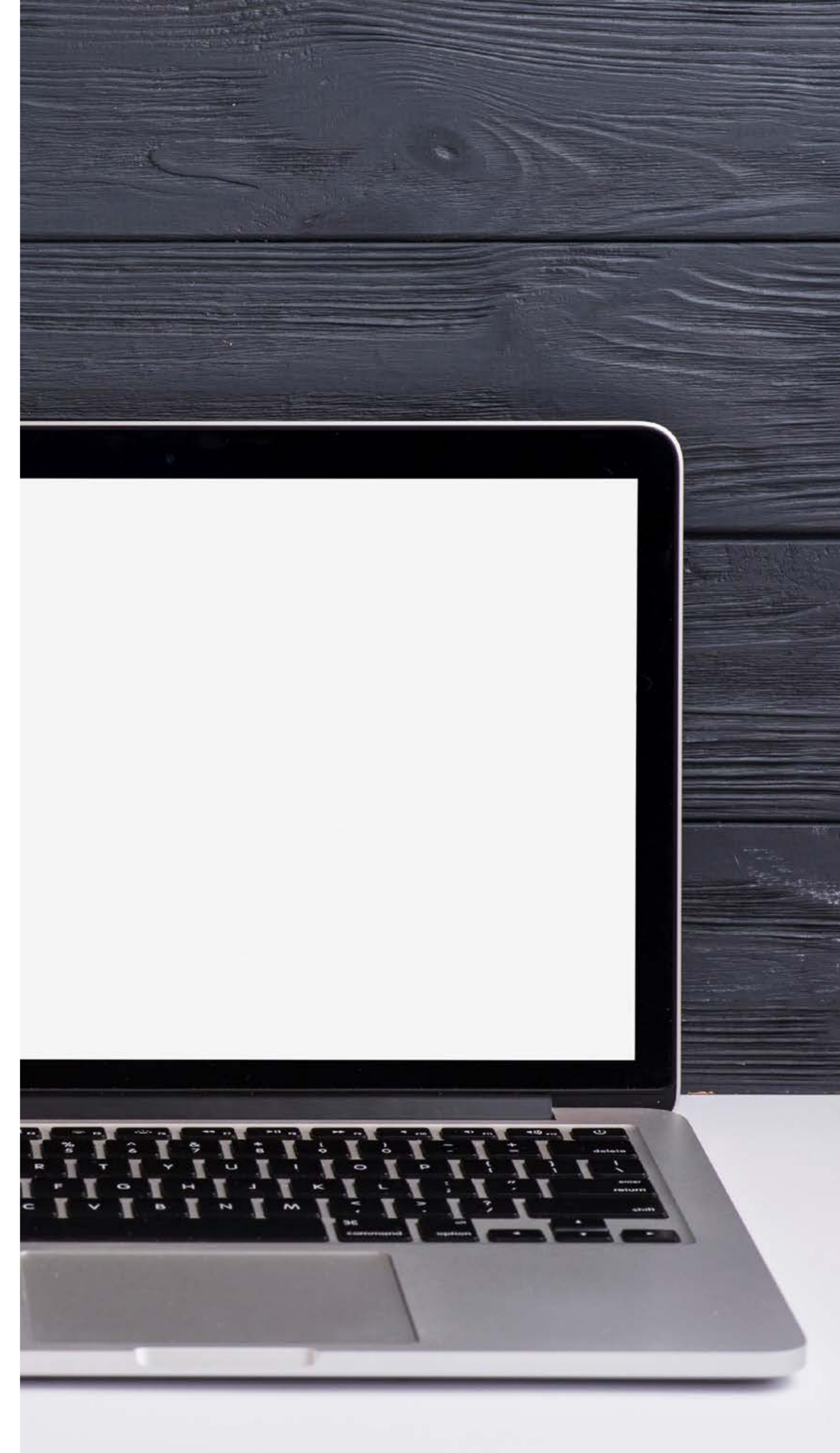
- ім'я користувача (login): sNNNNNNNN (де NNNNNNNN - номер студентського квитка, введений під час реєстрації на сайті <https://polynet.lviv.ua>)
- пароль (password): пароль до кабінету на сайті <https://polynet.lviv.ua>



Віртуальне навчальне середовище (ВНС)

Це спеціальна платформа для навчання, на якій Ви отримуєте доступ до усіх основних елементів навчальної дисципліни, яку вивчаєте (лекційний матеріал, практичні завдання, тести для перевірки знань, глосарій, корисні інтернет-посилання, відеоконтент тощо).

ВНС Львівської політехніки розміщено за посиланням: <http://vns.lpnu.ua>.





Відеоплатформи, через які відбудуватимуться заняття та консультації

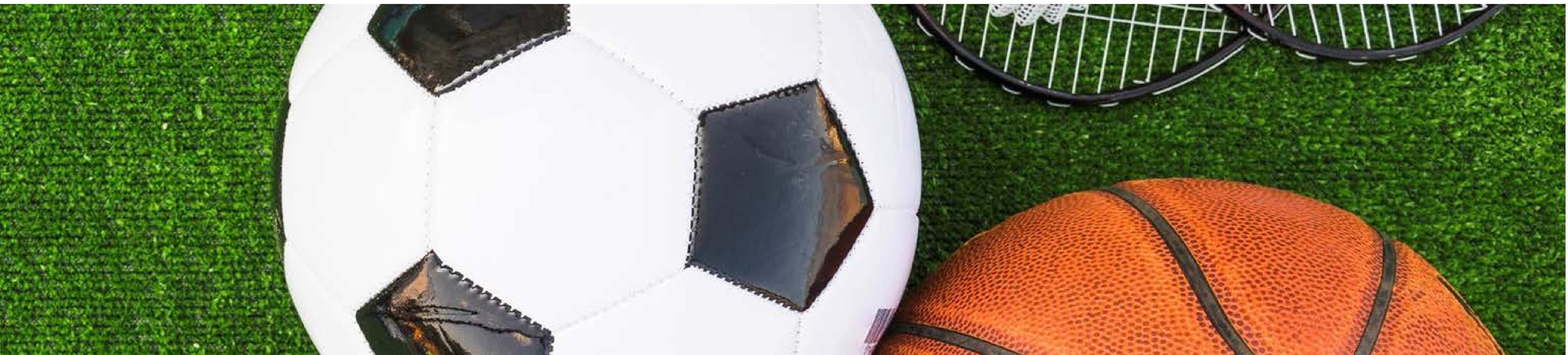
У навчальному процесі Львівської політехніки для відеоконференцій найчастіше використовуються платформи Microsoft Teams, Google Meet, Zoom та ін.

Для використання Microsoft Teams потрібно скористатись корпоративним e-mail @edu.lpnu.ua, для Google Meet – @lpnu.ua.
Пароль – як на e-mail.

Чи буде навчальна дисципліна «Фізичне виховання»?

Так, «Фізичне виховання» Ви матимете упродовж 4-х семестрів і вона належить до позакредитних дисциплін. Ви можете займатись в загальних групах, спеціалізованих секціях, спеціальних медичних групах, про що Вам розкажуть на першому занятті з цієї дисципліни.

Адреса кафедри фізичного виховання: Стрийський парк, вул. У. Самчука, 14, 21-й н.к.



Іноземні мови у Політехніці

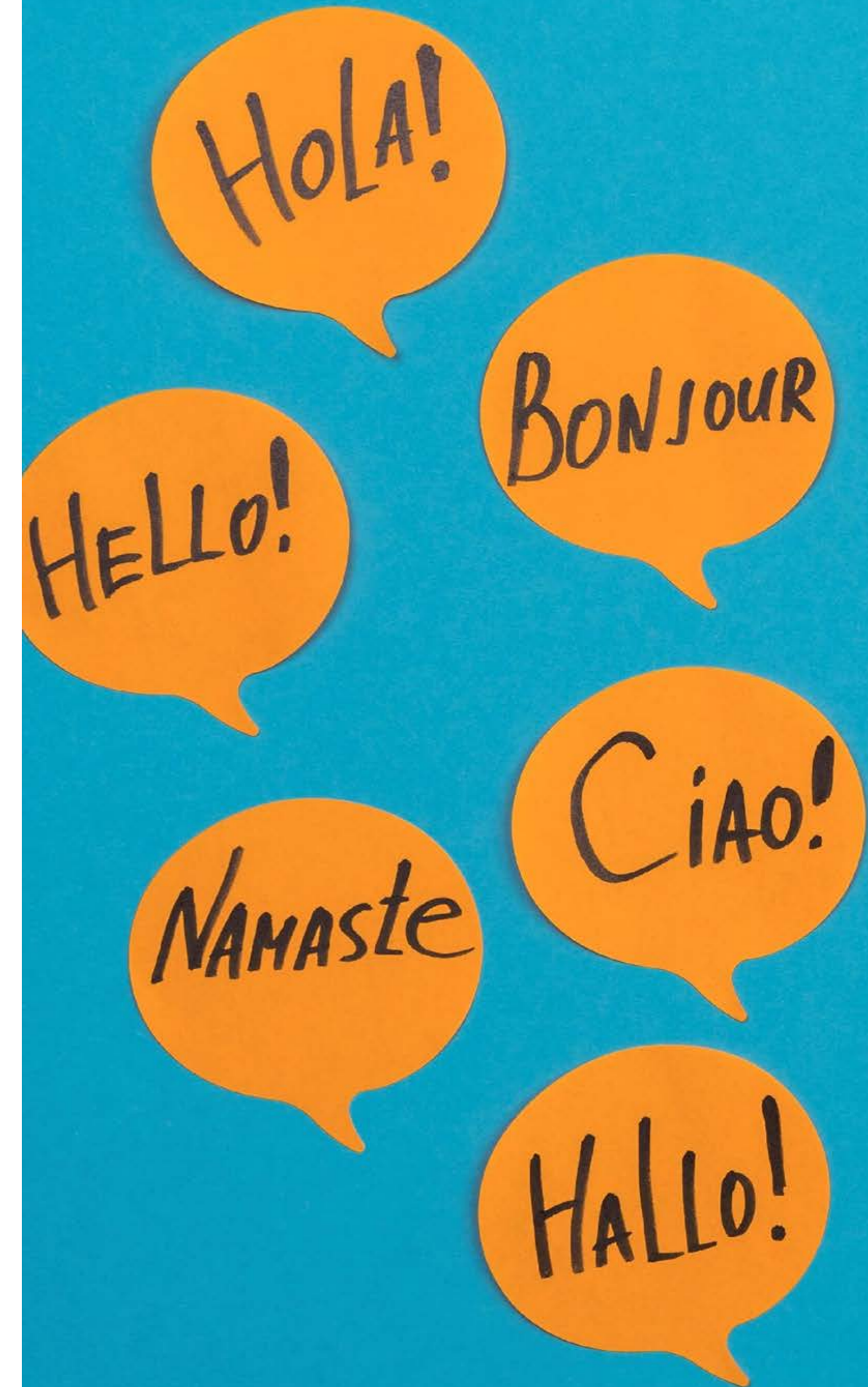
На першому занятті з дисципліни «Іноземна мова (за професійним спрямуванням)» Вас тестуватимуть для виявлення рівня знань іноземної мови. За результатами цього тестування Вам запропонують навчатись у відповідній підгрупі.

У структурі Львівської політехніки також функціонує Лінгвістично-освітній центр, що пропонує: вивчення різних іноземних мов; Speaking Club; підготовку до ЗНО; підготовку до сертифікації B1, B2, C1, C2; навчання у Summer School.

Адреса Центру: вул. Митрополита Андрея 5, 4-й н. к., кім. 1

Номери телефону: (032) 258-23-54 (032) 258-14-96

E-mail: loc@lpnu.ua





Чи можна брати участь у міжнародних освітніх проєктах, грантах?

Так. У структурі Львівської політехніки створено Центр міжнародної освіти, який акумулює усю необхідну інформацію та надає консультаційну підтримку щодо можливостей у цьому напрямку. На сайті Центру (<https://lpnu.ua/смо>) розміщено актуальну інформацію про наявні міжнародні проєкти, програми та гранти.

Адреса Центру: вул. С. Бандери 12, Головний корпус, кім. 301 б

Номер телефону: (032) 258-27-27

E-mail: cie@lpnu.ua

Зворотній зв'язок за результатами вивчення дисциплін

У Львівській політехніці значна увага приділяється внутрішньому забезпеченню якості освітньої програми. З цією метою, зокрема, здобувачі вищої освіти, тобто Ви, безпосередньо та через органи студентського самоврядування залучатиметесь до процесу періодичного перегляду освітньої програми та інших процедур забезпечення її якості як партнери. Ваша позиція братиметься до уваги під час перегляду освітньої програми.

У кінці кожного семестру, зокрема керівництво Університету та гаранті освітніх програм, Вас проситимуть взяти участь в опитуванні «Викладач очима студентів» через персональний електронний кабінет, де Ви матимете змогу оцінити кожну дисципліну Вашого індивідуального навчального плану.





Коли будуть канікули?

Ще не скоро, адже навчання лише розпочинається. Ви матимете канікули взимку і влітку, а коли конкретно – дивіться графіки навчального процесу на 2020/2021 навчальний рік, про які ми вже Вам розповідали (<https://lpnu.ua>, розділ «Освіта», підрозділ «Графіки навчального процесу»)

Стипендія

Студенти, які навчаються за рахунок державного бюджету та успішно складають семестровий контроль, за умови відповідного рейтингу, щомісяця отримують стипендію.

За потреби студенти можуть претендувати на отримання одноразової матеріальної допомоги.

Студенти, які показують визначні результати у навчанні, громадській роботі, спорті, можуть отримати **премію**, як правило у розмірі стипендії.

Крім цього, ваша наукова активність, а саме участь в олімпіадах, конкурсах студентських наукових робіт, конференціях, співавторство у наукових статтях може принести вам **додаткові бали** до рейтингу при нарахуванні стипендії, при вступі до магістратури та є передумовою для отримання диплому з відзнакою

В університеті діє низка спеціальних стипендіальних програм.



З питань отримання стипендії Вас залюбки проконсультують у відділі стипендії та оплати за навчання.

Адреса відділу: вул. С. Бандери 12, 13-й н.к., кім. 8

Номери телефону: (032) 258-21-24; (032) 258-27-67

E-mail: stipend.dept@lpnu.ua

Стипендіальні програми та премії

Стипендія Президента України	на кожний семестр
Стипендія Верховної Ради України	на навчальний рік
Стипендія Кабінету Міністрів України	на кожний семестр
Стипендія Верховної Ради України для обдарованих студентів із числа інвалідів	на рік
Стипендія Кабінету Міністрів України для дітей сиріт та малозабезпечених	на рік
Премія Львівської ОДА	осінній семестр (жовтень)
Обласна премія імені В'ячеслава Чорновола	жовтень
Обласна премія імені Героя України Бориса Возницького	жовтень
Стипендії за Програмою Львівської міської ради	на рік (до 200 річчя)
Стипендії для студентів ІХХТ від КК «РОШЕН»	на кожний семестр
Щомісячне матеріальне заохочення студентам денної форми навчання з числа дітей загиблих учасників бойових дій в АТО, учасників бойових дій в АТО та дітей учасників бойових дій в АТО за умови успішного складання семестрового контролю	
Інші іменні стипендії	



Доступ до бібліотеки

Всі послуги бібліотеки Ви можете отримати за своїм студентський квитком.

Ми знаходимось:

вул. Професорська, 1. Корпус №27 (працює з 10 год. до 18 год):

- читальний зал на 2 поверсі, де є доступ до WiFi та 220 В

вул. Митрополита Андрея, 3. Корпус №28 (працює з 10 год. до 18 год):

- читальний зал на 3 поверсі (завершується капітальний ремонт);
- читальний зал на 2 поверсі, де є доступ до WiFi та 220 В;
- абонемент навчальної літератури.

вул. Карпінського, 2/4. Корпус №1:

- Студентський коворкінг (завершується капітальний ремонт)

Інші послуги, включаючи дистанційні, знайдете на сайті – <http://library.lp.edu.ua>

Електронний каталог пошуку та підбору літератури для вивчення дисциплін –

<https://opac.lpnu.ua/>

Чи матиму змогу вивчати дисципліни іноземною мовою?

Так. Вже з першого курсу низку навчальних дисциплін Вам буде запропоновано вивчати англійською мовою (лише за Вашим власним бажанням).





Питання щодо проживання в гуртожитку

У кожному інституті Львівської політехніки призначено відповідальних осіб з питань поселення і проживання в гуртожитках Університету.

В ІКТА – це к.т.н., доц. Петровська Ірина Романівна (декан бакалаврату)
д.т.н., проф. Скоропад Пилип Ізидорович (заступник декана бакалаврату)

Адреса: 613 ауд.-V н.к.

Номер телефону: +380 32 258 2559

Чи потрібен медогляд? Та що робити, коли захворів?

Для вступу – непотрібний. Медогляд потрібний для поселення в гуртожиток. Його можна пройти в Десятій міській лікарні міста Львова (вул. Бой-Желенського, 14).

Якщо Ви захворіли - також звертайтеся в Десяту міську лікарню.

Якщо ж Вам стало погано в Кампусі, то можна звернутись в **медпункт**, який знаходиться в **1 навчальному корпусі**.





Запізнення на заняття

Зателефонуйте старості чи комусь іншому з Вашої групи та попросіть, щоб попередив викладача

Обід під час перерви

Над удосконаленням харчування в Університеті ми зараз активно працюємо, а вже зараз Ви можете поїсти у **Студентському комбінаті харчування (СКХ)**.

До його складу входить:

- Їдальня першого поверху СКХ, вул. Карпінського, 8
- Їдальня другого поверху СКХ, вул. Карпінського, 8
- Їдальня третього поверху СКХ, вул. Карпінського, 8
- Буфет третього поверху СКХ, вул. Карпінського, 8
- Їдальня, вул. Ак. Лазаренка, 44 (Студентське містечко)
- Буфет, вул. С. Бандери, 12 (головний корпус)
- Буфет, пл. Св. Юра, 3/4 (8-й корпус)
- Їдальня, вул. Горбачевського, 18 (32-й корпус)
- Їдальня, вул. Чупринки, 130 (34-й корпус)
- Виносна торгівля, вул. Карпінського, 6 (2-й корпус)
- Буфет, вул. Митрополита Андрея, 5 (4-й корпус)
- **Буфет, вул. С. Бандери, 28а (5-й корпус) – 2 поверх**



Як щодо куріння?

Куріння на території Львівської політехніки заборонене.

Якщо Ви все ж курите, можете це робити за межами Університету.





Реквізити оплати за навчання

Звертайтеся у відділ стипендії та оплати за навчання.

Адреса відділу: вул. С. Бандери 12, 13-й н.к., кім. 8

Номери телефону: (032) 258-21-24; (032) 258-27-67

E-mail: stipend.dept@lpnu.ua



Як реалізувати свій студентський потенціал? <https://t.me/profikta>

Ви можете стати членом Колегії та профбюро студентів **** і брати активну участь у студентському житті інституту. Члени Колегії та профбюро організують різні творчі та мистецькі акції, зустрічі з відомими особистостями, практичні навчальні семінари, тренінги, реалізують креативні проєкти, беруть участь у наукових конференціях тощо.

В.о. голови Колегії та профбюро студентів ІКТА - **Гринчишин Олег**

e-mail: oleh.hrynychyshyn@gmail.com

Тел. 0932742681

Заступник голови Колегії та профбюро студентів – **Чура Тарас**

e-mail: taraschura@gmail.com

Тел. 0637042198



Ваш відпочинок!

БАЗИ ВІДПОЧИНКУ

Політехнік 2 - смт. Славське (Карпати)

Політехнік 3 – м. Коблево (Чорне море)

Політехнік 4 – с. Зозулі (Львівщина)

Політехнік 5 – смт. Шацьк (озеро Світязь)

Первинна профспілкова організація студентів

та аспірантів Національного університету «Львівська політехніка»

<https://lpnu.ua/profkom-studentiv-i-aspirantiv>

вул. С. Бандери 12, Головний корпус, кім. 235

Національний університет «Львівська політехніка»



Як реалізувати свій мистецький потенціал?

Народний дім ПРОСВІТА - вул. Карпінського 8, 26-й н.к., поверх 5

(032) 258-26-97
(032) 258-22-90
(032) 258-21-58
prosvita@lpnu.ua

Народний ансамбль бандуристок «Заспів»
Народний ансамбль танцю «Вірність»
Народний вокальний камерний ансамбль «Аколада»
Народний духовий оркестр
Народний чоловічий хор «Орфей»
Народна театр-студія «Хочу»
Народний симфонічний оркестр
Народний камерний оркестр «Поліфонія»
Народна хорова капела студентів «Гаудеамус»
Ансамбль естрадної пісні «Сузір'я»
Ансамбль бального танцю «Грація»
Шоу-балет «Аверс».

Запитання, на які в цій презентації немає відповідей

Звертайтеся у Ваш деканат і там з радістю Вам допоможуть.



