



**Вітаємо у  
Спільноті Політехніків!**

# Про що говоритимемо?

1. Про Львівську політехніку.
2. Про інститут математики та фундаментальних наук.
3. Про перші навчальні тижні.



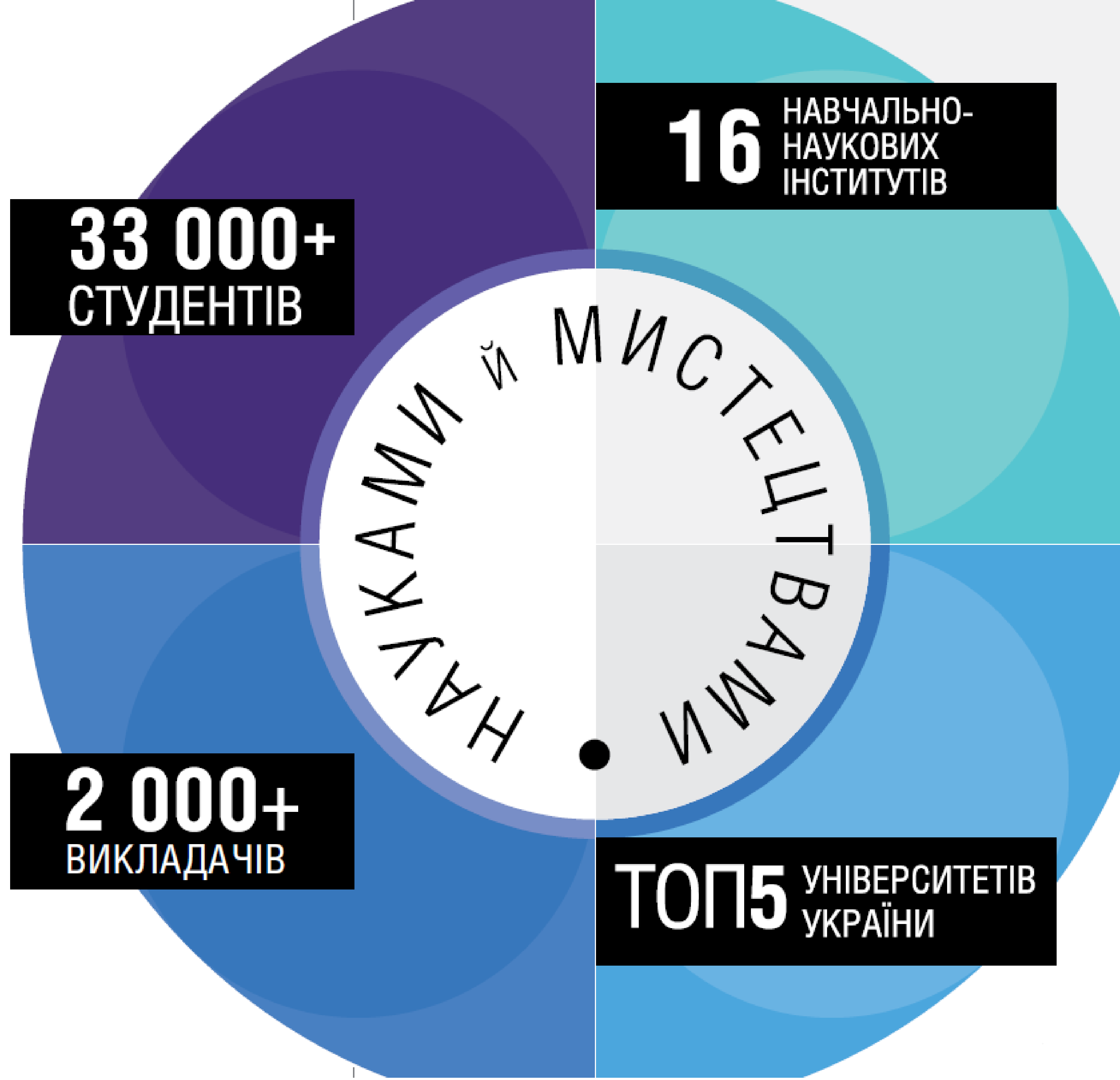


# Про Львівську політехніку

**Львівська політехніка** – унікальний Університет з понад 200-літньою історією. Ми ідентифікуємо себе як невід’ємну частину міжнародної та вітчизняної академічної й наукової спільноти.

Витоки університету сягають 1816 року, коли королівським декретом австрійського імператора Франца I було створено Реальну школу у Львові.

# Львівська політехніка сьогодні



# Львівська політехніка у 2020 р.

●  
провідний серед закладів вищої освіти України у загальному рейтингу «World University Ranking 2021» Times Higher Education (категорія – 501-600)

●  
посіла 5-у сходинку в Академічному рейтингу «ТОП-200 Україна»



●  
один із двох ЗВО України, які увійшли до 25 найкращих університетів світу у галузі «Міжнародні спільні публікації» за результатами міжнародного рейтингу U-Multirank

●  
у п'ятірці лідерів серед університетів України за кількістю поданих заяв

# МІСІЯ:

формувати майбутніх лідерів, які працюють мудро, творчо, ефективно...

# ВІЗІЯ:

стати найкращим університетом в Україні за показниками міжнародних та національних рейтингів

# ЦІННОСТІ:

ПРОФЕСІОНАЛІЗМ

Ми сповідуємо досконале володіння фахом

ПАТРІОТИЗМ

Ми віддані своєму Університету та горді за його історію і сьогодення

ДОБРОЧЕСНІСТЬ

Ми чесні, порядні та відповідальні у виконанні своїх обов'язків, між нами панують довіра, повага та справедливість

АКАДЕМІЧНА СВОБОДА

Ми прагнемо до самостійності й незалежності під час провадження педагогічної, науково-педагогічної, наукової, інноваційної діяльності, згідно з принципами свободи слова і творчості

ПРАГНЕННЯ ДО ЗМІН

Ми прагнемо до безперервного розвитку та шукаємо нові можливості

ДУХОВНІСТЬ

Ми орієнтуємось на загальнолюдські, соціокультурні та національні цінності

ТРАДИЦІЇ

Культивуємо повагу до університетських та національних традицій

# Про інститут математики та фундаментальних наук

Інститут прикладної математики та фундаментальних наук (ІМФН) Національного університету «Львівська політехніка» – один із лідерів математичної та ІТ-освіти не тільки західного регіону, а й усієї України.

Тисячі наших випускників успішно працюють програмістами, інженерами, адміністраторами у вітчизняних та зарубіжних компаніях, а також розвивають власний бізнес.



# Контактна інформація інституту

<b>Дирекція ІМФН</b>	IV навчальний корпус, кімн. 212а	<i>тел./факс: +38 (032) 258-21-34</i> <i>e-mail: lp.imfn@gmail.com</i>
<b>Деканат бакалаврату</b>	IV навчальний корпус, кімн. 212	<i>тел.: +38 (032) 258-23-74</i> <i>тел.: +38 (032) 258-21-29</i> <i>e-mail: imfn.dept@lpnu.ua</i>
<b>Деканат магістратури</b>	IV навчальний корпус, кімн. 212	<i>тел.: +38 (032) 258-23-74</i> <i>e-mail: imfn.dept@lpnu.ua</i>





# Керівництво ІМФН



Директор ІМФН: к.ф-м.н., доцент  
Гошко Любомир Васильович



Заступник декана бакалаврату:  
к.пед.н., доцент  
Черновол Надія Миколаївна



Декан магістратури: к.ф-м.н, доцент  
Бродяк Оксана Ярославівна



Декан бакалаврату: к.ф-м.н, доцент  
Бандирський Богдан Йосипович

# Кафедри інституту

Кафедра	Розташування	Номер телефону та електронна адреса	Завідувач кафедри
Прикладної математики	4-й н.к., кім. 213	(032) 258-23-68 pm.dept@lpnu.ua	д.ф-м.н, проф. Костробій Петро Петрович
Обчислювальної математики і програмування	4-й н. к., кім. 222	(032) 258-21-74 omp.dept@lpnu.ua	д.т.н., проф. Пукач Петро Ярославович
Нарисної геометрії та інженерної графіки	4-й н. к., кім. 110	(032) 258-23-60 nhh.dept@lpnu.ua	д.т.н., проф. Афтаназів Іван Семенович
Прикладної фізики і наноматеріалознавства	10-й н. к., кім. 32	(032) 258-27-08 pfn.dept@lpnu.ua	д.т.н., проф. Андрущак Анатолій Степанович
Вищої математики	4-й н. к., кім. 218	(032) 258-25-40 vm.dept@lpnu.ua	д.ф.-м.н., проф. Нитребич Зіновій Миколайович
Міжнародної інформації	3-й н. к., кім. 126	(032) 258-24-76 mi.dept@lpnu.ua	д.політ.н., проф. Гулай Василь Васильович
Загальної фізики	Головний н. к., кім. 136	(032) 258-26-13 (032) 258-27-66 kzf.dept@lpnu.ua	к.ф.-м.н., проф. Лопатинський Іван Євстахович

# Наша спільнота

ІМФН сьогодні – це близько 2 тис. студентів, понад 20 докторів фізико-математичних наук, професорів, близько 80 кандидатів наук.

Ми пропонуємо бакалаврські та магістерські освітні програми, а також програми підготовки докторів філософії і докторів наук.

Іноземці можуть навчатись в інституті за 6 англomовними магістерськими та 2 бакалаврськими програмами.



# Про перші навчальні тижні



# Як одягнутися?

У нас немає жорстких правил, які регламентують зовнішній вигляд студента, однак під час вибору одягу слід пам'ятати про норми, прийняті в громадських місцях. Для Вашої зручності, зайшовши в начальний заклад, знімайте верхній одяг та здавайте його в гардероб.





# Коли я отримаю студентський квиток?

Зовсім швидко. З моменту підписання в ЄДЕБО (Єдина державна електронна база з питань освіти) наказу про зарахування Вас студентом Львівської політехніки деканат Вашого інституту в посиленому режимі виконує необхідні роботи з генерування студентських квитків. Незабаром працівники деканату повідомлять Вам, що студентські квитки готові та можна їх забирати.

# Чи буду я мати залікову книжку?

Звісно, що так. Вона Вам буде необхідною під час семестрового контролю. Викладач виставлятиме підсумкову оцінку з навчальної дисципліни у залікову книжку та в свою електронну відомість.

Залікову книжку Ви отримаєте у деканаті орієнтовно впродовж двох місяців з початку навчання.



# Якщо мені потрібна довідка з місця навчання – куди звернутись?

Для отримання довідки, що Ви є студентом, Вам слід звернутись у деканат:

4-й корпус, кімн. 212а,

тел.: +38 (032) 258-21-34, +38 (032) 258-21-29, +38 (032) 258-21-23

e-mail: [imfn.dept@lpnu.ua](mailto:imfn.dept@lpnu.ua)







# Чи існує пропускна система в університеті?

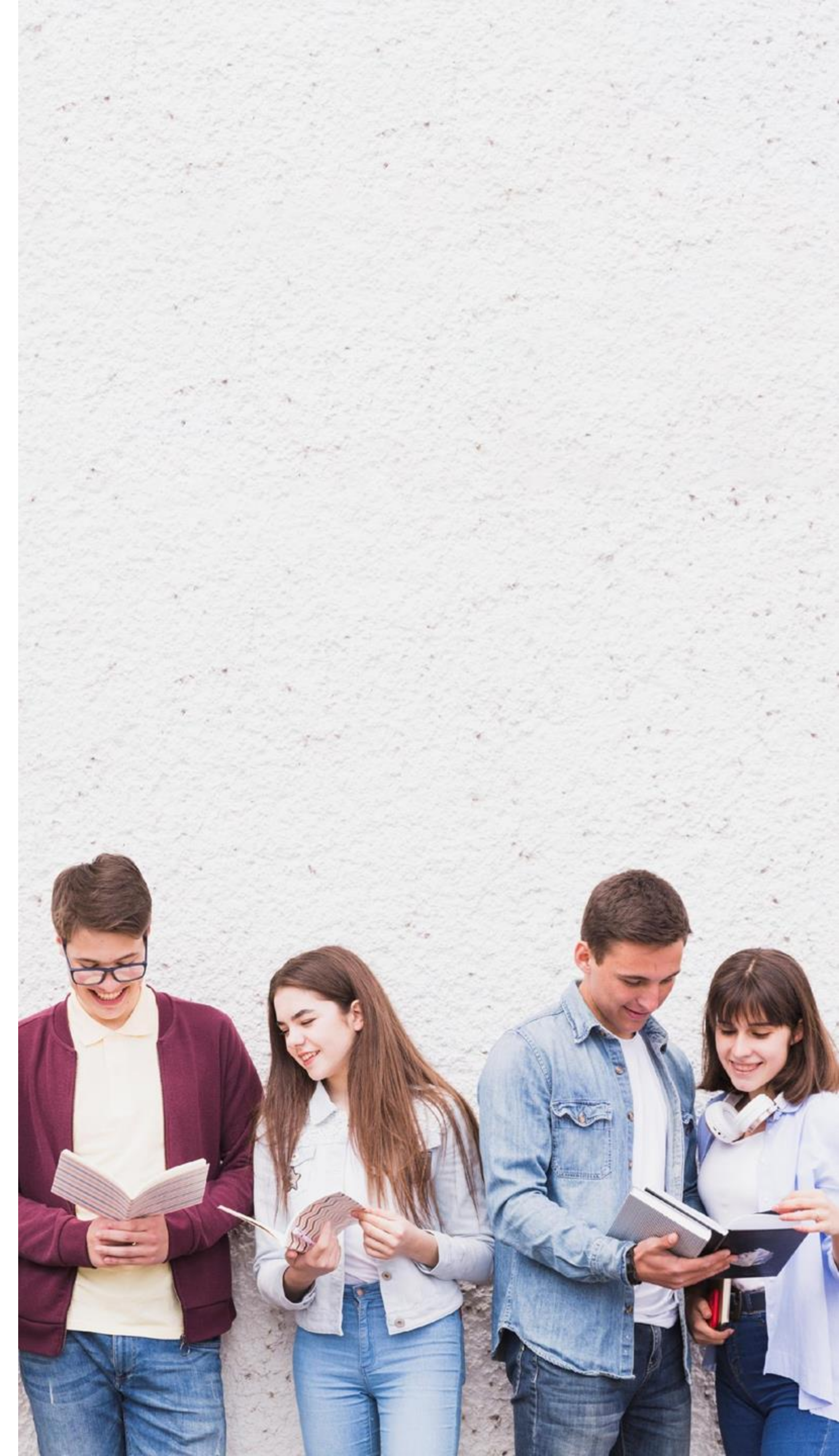
Так, існує. Щоб безперешкодно потрапляти у корпуси Львівської політехніки, Ви повинні мати студентський квиток.

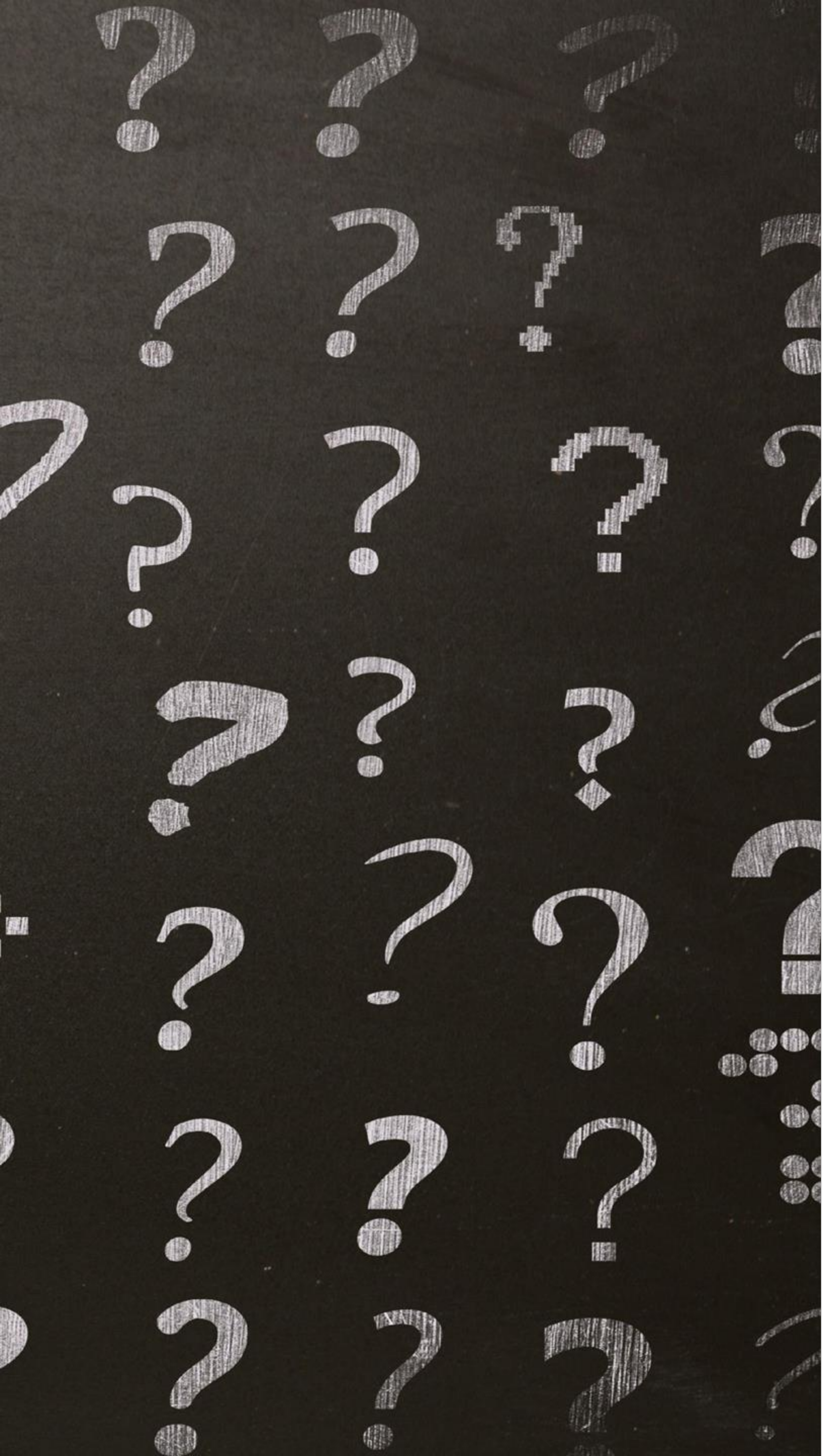
Старайтесь не забувати його.

# Як дізнатися, в якій групі я навчаюся?

Для цього є кілька шляхів:

- 1) зателефонуйте або напишіть у деканат: IV навчальний корпус, кімн. 212а; тел.: +38 (032) 258-21-34, e-mail: [imfn.dept@lpnu.ua](mailto:imfn.dept@lpnu.ua);
- 2) біля деканату на спеціальних стендах розміщують списки з розподілом студентів на групи;
- 3) завітайте на сторінку ІМФН в межах вебсайту університету (<https://lpnu.ua/imfn>), в розділі «Новини» знайдете розподіл студентів на групи.



A vertical decorative bar on the left side of the slide, featuring a dark background with numerous white question marks of varying sizes and orientations.

# Що робити, якщо я не можу знайти себе в списках студентів?

Головне – зберігати спокій 😊.

Зверніться в деканат та уточніть інформацію:

4-й корпус, кімн. 212а,

тел.: +38 (032) 258-21-34

e-mail: [imfn.dept@lpnu.ua](mailto:imfn.dept@lpnu.ua)

# Що означає назва моєї групи «ПМ-12»?

Це означає, що Ваша спеціальність – «Прикладна математика» (аббревіатура – ПМ), курс – перший (1), група – друга (2). На другому курсі Ваша група матиме, відповідно, назву ПМ-22. За таким принципом формуються назви усіх груп у Львівській політехніці.

**Абревіатури спеціальностей бакалаврату ІМФН такі:**

Прикладна математика – ПМ

Обчислювальна математика і програмування – ОМП

Нарисна геометрія – НГГ

Прикладна фізика – ПФ

Вища математика – ВМ

Міжнародна інформація – МІ

Загальна фізика – ЗФ



# Розклад занять

**Де можна знайти розклад занять?**


Ваш розклад також буде відображений в персональному електронному кабінеті за посиланням <https://student.lpnu.ua>.

Наполегливо просимо упродовж перших двох тижнів навчання щоденно переглядати актуальність Вашого розкладу, адже в ньому можуть відбуватись зміни.

**Чому в розкладі занять деякі навчальні дисципліни виділені зеленим кольором?**

Це пов'язано з особливістю планування розкладів навчальних занять у Львівській політехніці (принцип «чисельник/знаменник»). Деякі заняття у Вас будуть щотижня (і по чисельнику, і по знаменнику), а деякі – по чисельнику. Тому в розкладі актуальні заняття на поточний тиждень виділені для зручності зеленим кольором.



A photograph showing three young people peering through a doorway. A woman with long dark hair is at the top, a man with brown hair is in the middle, and a man with dark hair is at the bottom. They are all looking towards the camera with slight smiles. The doorway is set in a light-colored wall.

# Як здійснюється маркування аудиторій та корпусів?

Якщо Ви побачили маркування 225с IV н.к., це означає, що мовиться про аудиторію 225 (кімната с) четвертого навчального корпусу.

Аудиторія 225 – це другий поверх. Маркування 509 IV н.к. (або 509-IV) означає, що заняття відбуватиметься в аудиторії 509 четвертого навчального корпусу (шукатимемо її, відповідно, на п'ятому поверсі).

# Якою є тривалість пар?

Пара	Час початку – час завершення
1	8:30 – 10:05
2	10:20 – 11:55
3	12:10 – 13:45
4	14:15 – 15:50
5	16:00 – 17:35
6	17:40 – 19:15
7	19:20 – 20:55



# Де я можу знайти графік навчального процесу?

Графіки навчального процесу на 2020/2021 навчальний рік для студентів усіх спеціальностей всіх рівнів освіти денної та заочної форм навчання Львівської політехніки розміщені на сайті (<https://lpnu.ua>) у розділі «Освіта»: підрозділ «Графіки навчального процесу».

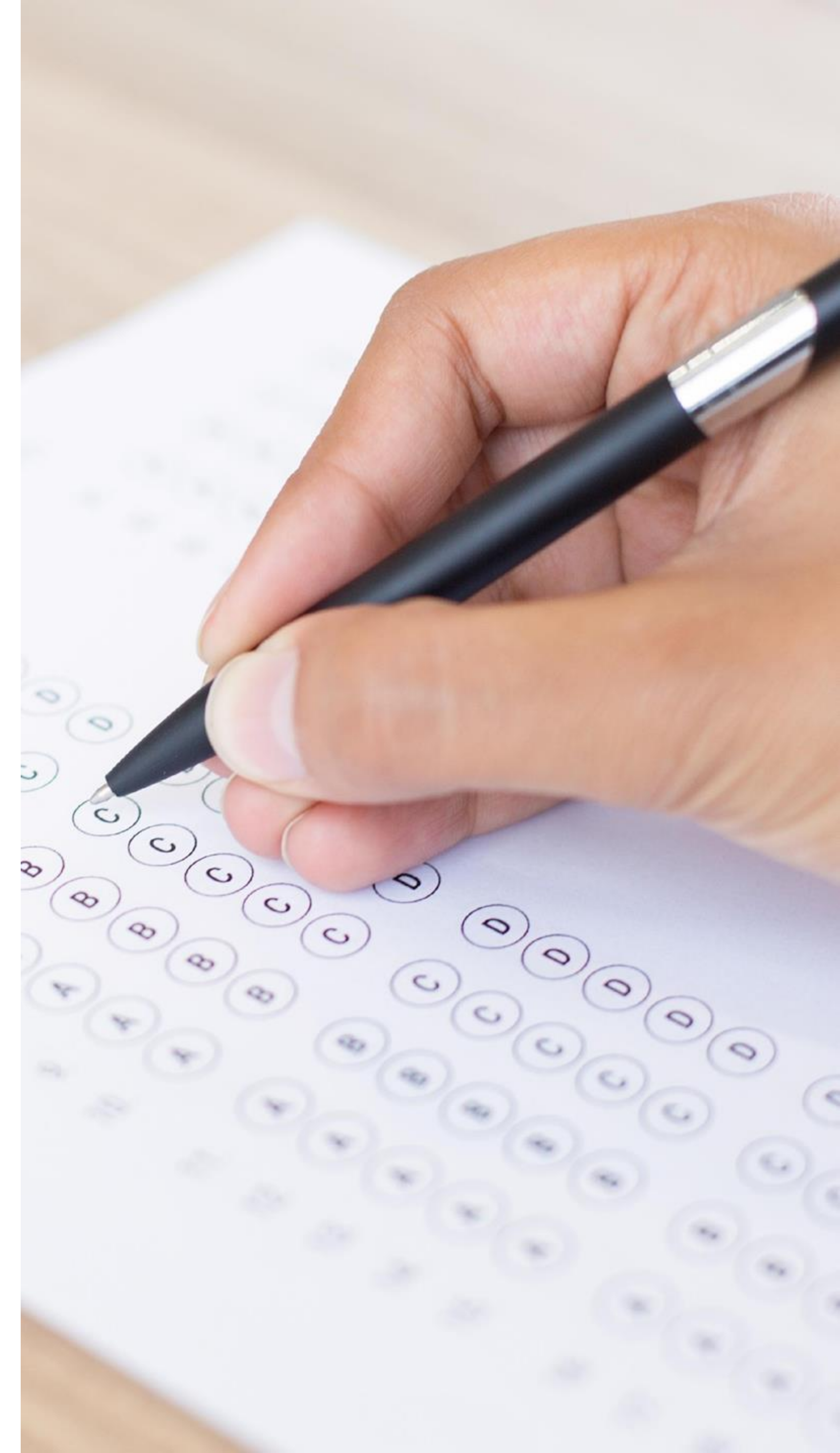
Як правило, семестрове навчання у студентів бакалаврату денної форми (крім студентів 4-го курсу) триває упродовж 15 тижнів, опісля – 3 тижні семестрового контролю.





# Яка градація оцінок застосовується у Львівській політехніці?

За 100-бальною шкалою Університету	За національною шкалою
88...100 балів	Атестований з оцінкою «відмінно»
71...87 балів	Атестований з оцінкою «добре»
50...70 балів	Атестований з оцінкою «задовільно»
26...49 балів	Не атестований
00...25 балів	Не атестований – оцінка «незадовільно»





# Які дисципліни я вивчатиму упродовж семестру?

Перелік таких дисциплін визначений у Вашому індивідуальному навчальному плані, який можна переглянути у персональному електронному кабінеті за посиланням <https://student.lpnu.ua>.  
Продоступ до Вашого персонального електронного кабінету повідомимо згодом.

# Чи зможу самотійно обирати навчальні дисципліни?

Так. Обсяг обов'язкових навчальних дисциплін в межах кожної освітньої програми (ОП) бакалаврату становить не більше 75%, а вибіркових навчальних дисциплін – не менше 25% від загального обсягу кредитів ЄКТС ОП.

Вибіркові навчальні дисципліни, залежно від ОП, Ви обиратимете на 1, 2, 3 курсах для вивчення на наступному курсі (2, 3 або 4 відповідно) через персональний електронний кабінет <https://student.lpnu.ua>.





# Як працівники деканату та викладачі передаватимуть інформацію?

Найчастіше Ви отримуватимете інформацію:

- на свій персональний корпоративний e-mail;
- через старосту своєї групи;
- через свого куратора;
- через Ваш персональний електронний кабінет;
- безпосередньо від працівника деканату, який Вам зателефонує або знайде Вас під час занять.


# Яким буде персональний корпоративний обліковий запис?



Персональні облікові записи для студентів Львівської політехніки формуються за таким шаблоном: **<Ім'я>.<Прізвище>.<Спеціальність>.<Рік вступу>**, де **<Ім'я>**, **<Прізвище>** та **<Спеціальність>** записані в латинській транслітерації. Наприклад, **Nazar.Ivanchuk.MI.2020** .

Персональний обліковий запис використовується для входу в електронний кабінет студента (<https://student.lpnu.ua>) та Віртуальне навчальне середовище (<https://vns.lpnu.ua>).

Пароль для входу за замовчуванням – дата Вашого народження через крапку, наприклад, 13.02.2002 (змінити пароль доцільно після першого входження в персональний електронний кабінет).

A stack of white envelopes is shown on a laptop keyboard. The envelopes are piled up, with some overlapping, and the keyboard keys are visible in the foreground. The background is a soft, out-of-focus grey.

# Яким буде персональний корпоративний e-mail?

Персональний корпоративний e-mail для студентів Львівської політехніки формується шляхом додавання до облікового запису @lpnu.ua (Google G-suite – основний) та @edu.lpnu.ua (Microsoft Office 365 – додатковий) Наприклад, [nazar.ivanchuk.mi.2020@lpnu.ua](mailto:nazar.ivanchuk.mi.2020@lpnu.ua) та [nazar.ivanchuk.mi.2020@edu.lpnu.ua](mailto:nazar.ivanchuk.mi.2020@edu.lpnu.ua).

Пароль синхронізується з персональним обліковим записом один або декілька разів на добу.

## **Важливо:**

постійно переглядати корпоративний e-mail. Саме ця пошта використовуватиметься для комунікування та отримання інформації.

# На території Львівської політехніки є Wi-Fi?

Так, у навчальних корпусах Львівської політехніки є Wi-Fi, що має унікальне найменування (SSID) *nuip*.

Для використання Wi-Fi необхідно мати студентський квиток та пройти реєстрацію на сайті <https://polynet.lviv.ua> (пункт меню Кабінет/Реєстрація).

Після реєстрації необхідно її підтвердити (активувати обліковий запис) шляхом пред'явлення студентського квитка у Навчально-технічному Центрі Мережевих Технологій (кабінет 1, корпус 13).

Під'єднатися до Wi-Fi мережі *nuip* можуть студенти лише з активним обліковим записом сайту <https://polynet.lviv.ua> за допомогою таких аутентифікаційних даних:

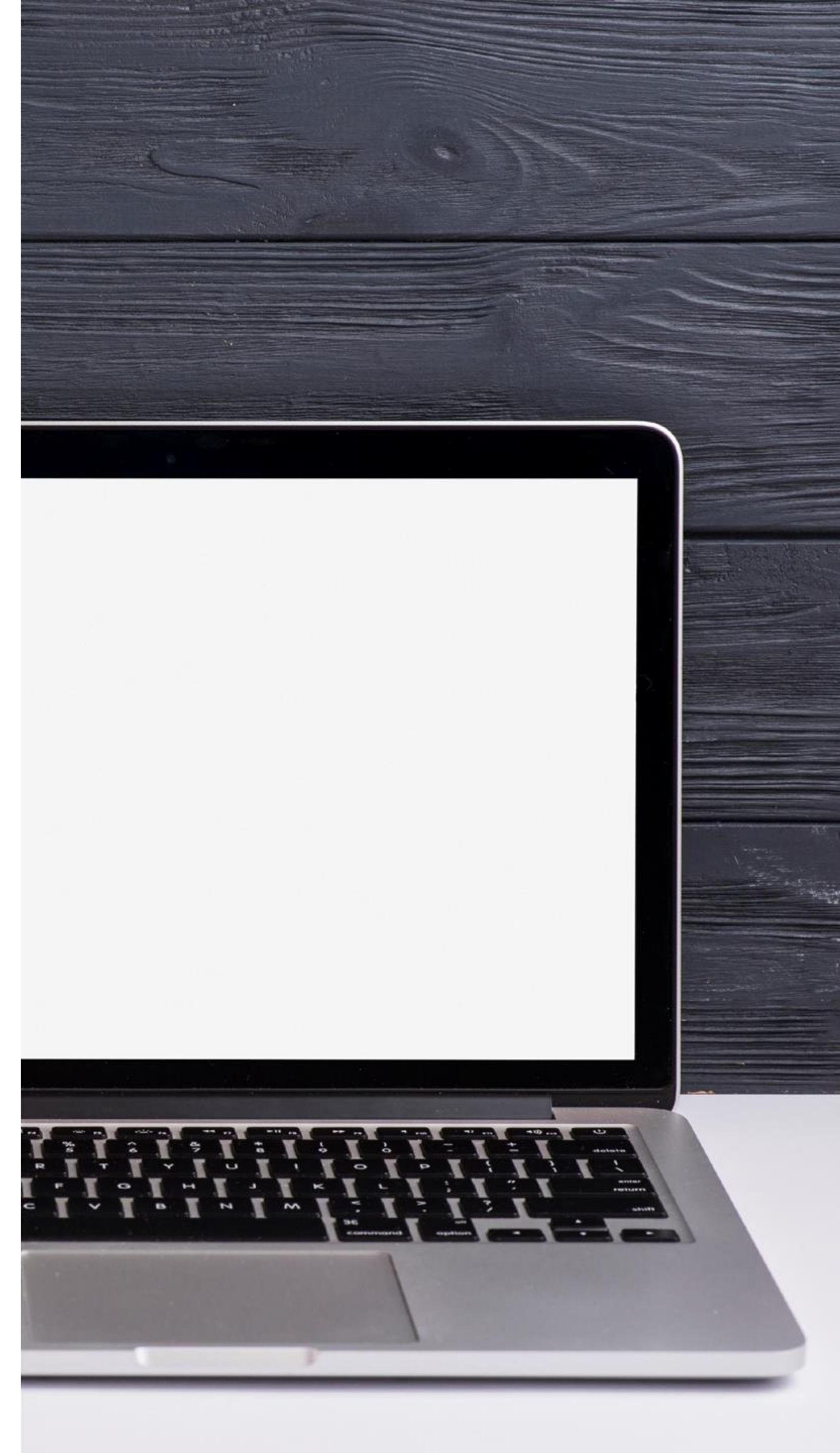
- ім'я користувача (login): *sNNNNNNNN* (де *NNNNNNNN* - номер студентського квитка, введений під час реєстрації на сайті <https://polynet.lviv.ua>)
- пароль (password): пароль до кабінету на сайті <https://polynet.lviv.ua>



# Віртуальне навчальне середовище (ВНС)

Це спеціальна платформа для навчання, на якій Ви отримуєте доступ до усіх основних елементів навчальної дисципліни, яку вивчаєте (лекційний матеріал, практичні завдання, тести для перевірки знань, глосарій, корисні інтернет-посилання, відеоконтент тощо).

ВНС Львівської політехніки розміщено за посиланням: <http://vns.lpnu.ua> .







# Відеоплатформи, через які відбудуватимуться заняття та консультації

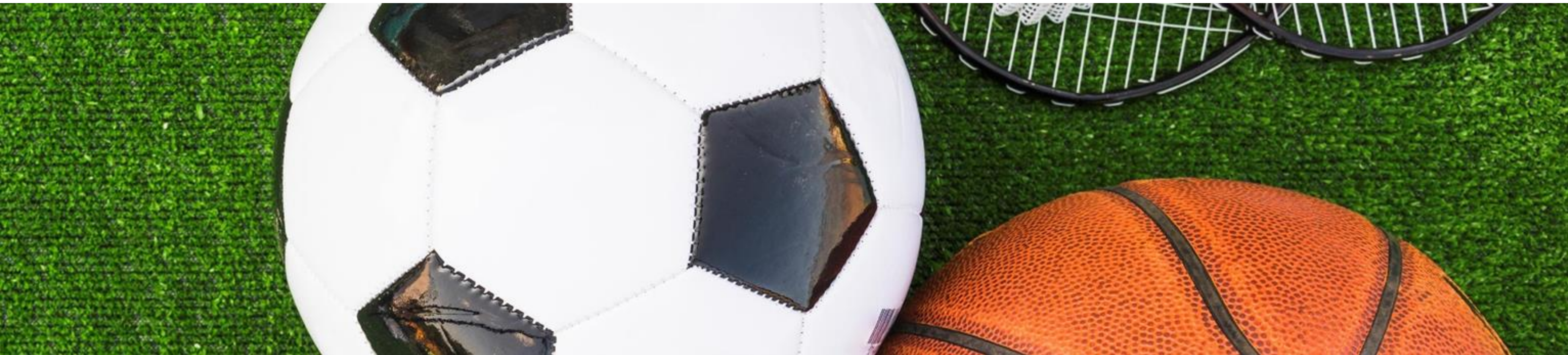
У навчальному процесі Львівської політехніки для відеоконференцій найчастіше використовуються платформи Microsoft Teams, Google Meet, Zoom та ін.

Для використання Microsoft Teams потрібно скористатись корпоративним e-mail @edu.lpnu.ua, для Google Meet – @lpnu.ua  
Пароль – як на e-mail.

# Чи буде навчальна дисципліна «Фізичне виховання»?

Так, «Фізичне виховання» Ви матимете упродовж 4-х семестрів і вона належить до позакредитних дисциплін. Ви можете займатись в загальних групах, спеціалізованих секціях, спеціальних медичних групах, про що Вам розкажуть на першому занятті з цієї дисципліни.

*Адреса кафедри фізичного виховання: Стрийський парк, вул. У. Самчука, 14, 21-й н.к.*



# Іноземні мови у Політехніці

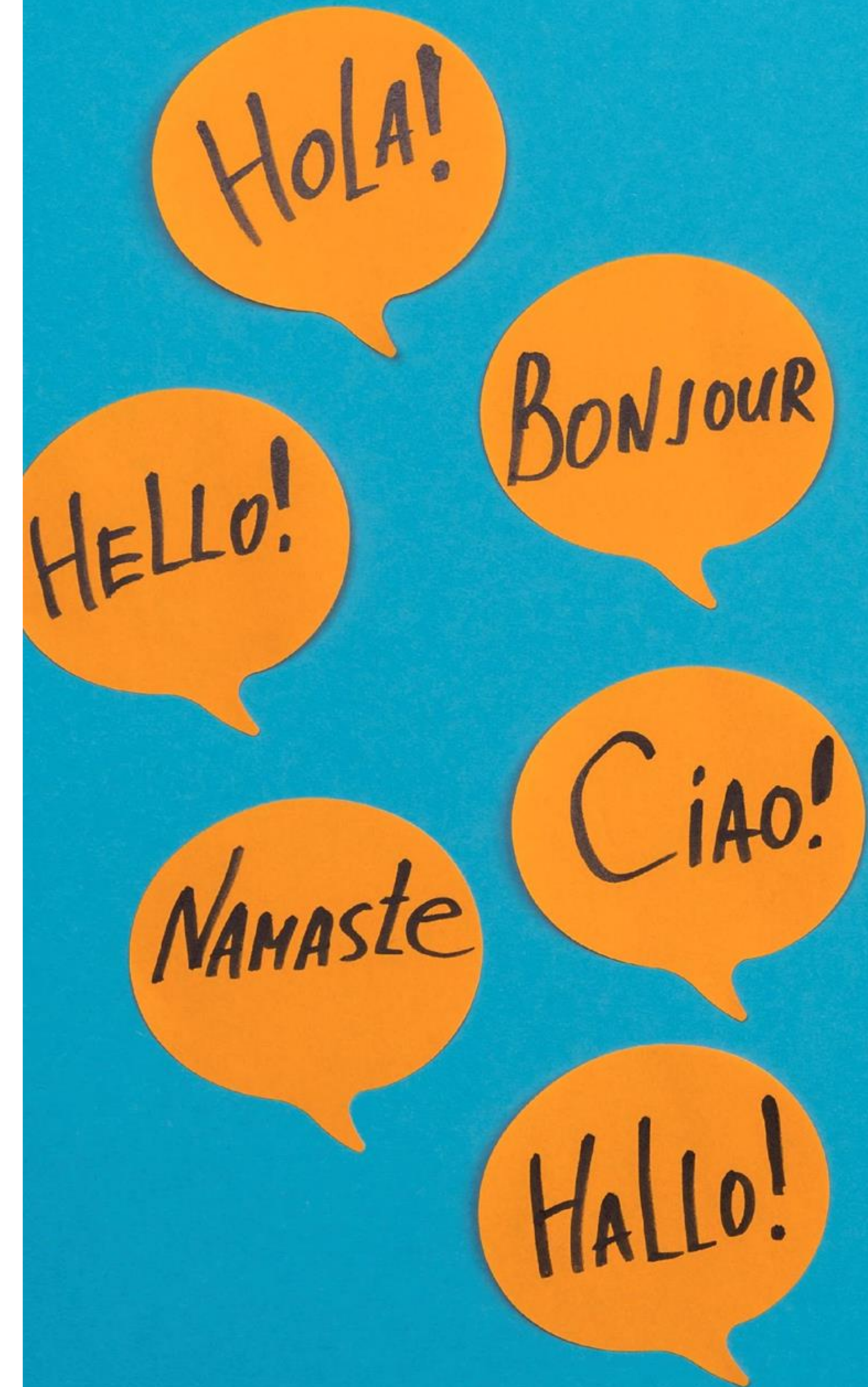
На першому занятті з дисципліни «Іноземна мова (за професійним спрямуванням)» Вас тестуватимуть для виявлення рівня знань іноземної мови. За результатами цього тестування Вам запропонують навчатись у відповідній підгрупі.

У структурі Львівської політехніки також функціонує Лінгвістично-освітній центр, що пропонує: вивчення різних іноземних мов; Speaking Club; підготовку до ЗНО; підготовку до сертифікації B1, B2, C1, C2; навчання у Summer School.

*Адреса Центру:* вул. Митрополита Андрея 5, 4-й н. к., кім. 1

*Номери телефону:* (032) 258-23-54 (032) 258-14-96

*E-mail:* [loc@lpnu.ua](mailto:loc@lpnu.ua)





# Чи можна брати участь у міжнародних освітніх проєктах, грантах?

Так. У структурі Львівської політехніки створено Центр міжнародної освіти, який акумулює усю необхідну інформацію та надає консультаційну підтримку щодо можливостей у цьому напрямку. На сайті Центру (<https://lpnu.ua/cmo>) розміщено актуальну інформацію про наявні міжнародні проєкти, програми та гранти.

*Адреса Центру:* вул. С. Бандери 12, Головний корпус, кім. 3016

*Номер телефону:* (032) 258-27-27

*E-mail:* [cie@lpnu.ua](mailto:cie@lpnu.ua)

# Зворотній зв'язок за результатами вивчення дисциплін

У Львівській політехніці значна увага приділяється внутрішньому забезпеченню якості освітньої програми. З цією метою, зокрема, здобувачі вищої освіти, тобто Ви, безпосередньо та через органи студентського самоврядування залучатиметесь до процесу періодичного перегляду освітньої програми та інших процедур забезпечення її якості як партнери. Ваша позиція братиметься до уваги під час перегляду освітньої програми.

Зокрема, у кінці кожного семестру керівництво Університету та гаранті освітніх програм проситимуть Вас взяти участь в опитуванні «Викладач очима студентів» через персональний електронний кабінет, де Ви матимете змогу оцінити кожну дисципліну Вашого індивідуального навчального плану.





# Коли будуть канікули?

Ще не скоро, адже навчання лише розпочинається. Ви матимете канікули взимку і влітку, а коли конкретно – дивіться графіки навчального процесу на 2020/2021 навчальний рік, про які ми вже Вам розповідали (<https://lpnu.ua>, розділ «Освіта», підрозділ «Графіки навчального процесу»)

# Стипендія

Студенти, які навчаються за рахунок державного бюджету та успішно складають семестровий контроль, за умови відповідного рейтингу, щомісяця отримують стипендію.

За потреби студенти можуть претендувати на отримання одноразової матеріальної допомоги.

Студенти, які показують визначні результати у навчанні, громадській роботі, спорті, можуть отримати премію, як правило у розмірі стипендії.

В університеті діє низка спеціальних стипендіальних програм.



З питань отримання стипендії Вас залюбки проконсультують у відділі стипендії та оплати за навчання.

*Адреса відділу:* вул. С. Бандери 12, 13-й н.к., кім. 8


*Номери телефону:* (032) 258-21-24; (032) 258-27-67

*E-mail:* [stipend.dept@lpnu.ua](mailto:stipend.dept@lpnu.ua)

# Стипендіальні програми та премії

Стипендія Президента України	на кожний семестр
Стипендія Верховної Ради України	на навчальний рік
Стипендія Кабінету Міністрів України	на кожний семестр
Стипендія Верховної Ради України для обдарованих студентів із числа інвалідів	на рік
Стипендія Кабінету Міністрів України для дітей сиріт та малозабезпечених	на рік
Премія Львівської ОДА	осінній семестр (жовтень)
Обласна премія імені В'ячеслава Чорновола	жовтень
Обласна премія імені Героя України Бориса Возницького	жовтень
Стипендії за Програмою Львівської міської ради	на рік (до 200 річчя)
Стипендії для студентів ІХХТ від КК «РОШЕН»	на кожний семестр
Щомісячне матеріальне заохочення студентам денної форми навчання з числа дітей загиблих учасників бойових дій в АТО, учасників бойових дій в АТО та дітей учасників бойових дій в АТО за умови успішного складання семестрового контролю	
Інші іменні стипендії	





# Доступ до бібліотеки

Всі послуги бібліотеки Ви можете отримати за своїм студентський квитком.

## **Ми знаходимось:**

вул. Професорська, 1. Корпус №27 (працює з 10 год. до 18 год):

- читальний зал на 2 поверсі, де є доступ до WiFi та 220 В

вул. Митрополита Андрея, 3. Корпус №28 (працює з 10 год. до 18 год):

- читальний зал на 3 поверсі (завершується капітальний ремонт);
- читальний зал на 2 поверсі, де є доступ до WiFi та 220 В;
- абонемент навчальної літератури.

вул. Карпінського, 2/4. Корпус №1:

- Студентський коворкінг (завершується капітальний ремонт)

Інші послуги, включаючи дистанційні, знайдете на сайті – <http://library.lp.edu.ua>

Електронний каталог пошуку та підбору літератури для вивчення дисциплін –

<https://opac.lpnu.ua/>

# Чи матиму змогу вивчати дисципліни іноземною мовою?

Так. Вже з першого курсу низку навчальних дисциплін Вам буде запропоновано вивчати англійською мовою (лише за Вашим власним бажанням).





# Питання щодо проживання в гуртожитку

У кожному інституті Львівської політехніки призначено відповідальних осіб з питань поселення і проживання в гуртожитках Університету.

В ІМФН – це к.ф-м.н., доц. Бродяк Оксана Ярославівна

*Адреса:* 212 к., 4 н.к.

*E-mail:* [oksana.y.brodiak@lpnu.ua](mailto:oksana.y.brodiak@lpnu.ua)

*Номер телефону:* +380 32 258 21 29

# Чи потрібен медогляд? Та що робити, коли захворів?

Для вступу – непотрібний. Медогляд потрібний для поселення в гуртожиток. Його можна пройти в Десятій міській лікарні міста Львова (вул. Бой-Желенського, 14).

Якщо Ви захворіли - також звертайтеся в Десяту міську лікарню.

Якщо ж Вам стало зле в Кампусі, то можна звернутись в медпункт в 1 навчальному корпусі.





# Запізнення на заняття

Зателефонуйте старості чи комусь іншому з Вашої групи та попросіть, щоб попередив викладача

# Обід під час перерви

Над удосконаленням харчування в Університеті ми зараз активно працюємо, а вже зараз Ви можете поїсти у Студентському комбінаті харчування (СКХ).

До його складу входить:

- Їдальня першого поверху СКХ, вул. Карпінського, 8
- Їдальня другого поверху СКХ, вул. Карпінського, 8
- Їдальня третього поверху СКХ, вул. Карпінського, 8
- Буфет третього поверху СКХ, вул. Карпінського, 8
- Їдальня, вул. Ак. Лазаренка, 44 (Студентське містечко)
- Буфет, вул. С. Бандери, 12 (головний корпус)
- Буфет, пл. Св. Юра, 3/4 (8-й корпус)
- Їдальня, вул. Горбачевського, 18 (32-й корпус)
- Їдальня, вул. Чупринки, 130 (34-й корпус)
- Виносна торгівля, вул. Карпінського, 6 (2-й корпус)
- Буфет, вул. Митрополита Андрея, 5 (4-й корпус)
- Виносна торгівля, вул. Митрополита Андрея, 5 (4-й корпус)





# Як реалізувати свій студентський потенціал?

Ви можете стати членом Колегії та профбюро студентів \* і брати активну участь у студентському житті інституту. Члени Колегії та профбюро організують різні творчі та мистецькі акції, зустрічі з відомими особистостями, практичні навчальні семінари, тренінги, реалізують креативні проєкти, беруть участь у наукових конференціях тощо.

\* зовсім скоро Вас чекає презентація діяльності Колегії та профбюро студентів.

# Як щодо куріння?

Куріння на території Львівської політехніки заборонене.  
Якщо Ви все ж курите, можете це робити за межами Університету.







# Реквізити оплати за навчання

Звертайтеся у відділ стипендії та оплати за навчання.

*Адреса відділу:* вул. С. Бандери 12, 13-й н.к., кім. 8

*Номери телефону:* (032) 258-21-24; (032) 258-27-67

*E-mail:* [stipend.dept@lpnu.ua](mailto:stipend.dept@lpnu.ua)

# Запитання, на які в цій презентації немає відповідей

Звертайтеся у Ваш деканат і там з радістю Вам допоможуть.



