

# НУ “ЛЬВІВСЬКА ПОЛІТЕХНІКА” КАФЕДРА СОЦІОЛОГІЇ ТА СОЦІАЛЬНОЇ РОБОТИ

29-Й НАВЧАЛЬНИЙ КОРПУС, КІМНАТА 204

НОМЕР ТЕЛЕФОНУ: +38(032)258-21-09



# Офіційні сторінки кафедри



<https://lpnu.ua/sr>

**НУ “Львівська полтехніка”**



[http://wiki.lp.edu.ua/wiki/%D0%9A%D0%B0%D1%84%D0%B5%D0%B4%D1%80%D0%B0\\_%D1%81%D0%BE%D1%86%D1%96%D0%BE%D0%BB%D0%BE%D0%B3%D1%96%D1%97\\_%D1%82%D0%B0\\_%D1%81%D0%BE%D1%86%D1%96%D0%B0%D0%BB%D1%8C%D0%BD%D0%BE%D1%97\\_%D1%80%D0%BE%D0%B1%D0%BE%D1%82%D0%B8](http://wiki.lp.edu.ua/wiki/%D0%9A%D0%B0%D1%84%D0%B5%D0%B4%D1%80%D0%B0_%D1%81%D0%BE%D1%86%D1%96%D0%BE%D0%BB%D0%BE%D0%B3%D1%96%D1%97_%D1%82%D0%B0_%D1%81%D0%BE%D1%86%D1%96%D0%B0%D0%BB%D1%8C%D0%BD%D0%BE%D1%97_%D1%80%D0%BE%D0%B1%D0%BE%D1%82%D0%B8)

**Велика електронна енциклопедія**

<https://www.facebook.com/SociologySocialWork/>

**Соціальна мережа FACEBOOK**



**На кафедрі  
здійснюється навчання  
студентів і підготовка  
майбутніх фахівців за  
трьома спеціальностями**



● **231 «СОЦІАЛЬНА  
РОБОТА»**

● **054 «СОЦІОЛОГІЯ»**

● **232 «СОЦІАЛЬНЕ  
ЗАБЕЗПЕЧЕННЯ»**

● **МАГІСТРАТУРА, АСПІРАНТУРА ТА  
ОСВІТНЬО-НАУКОВА ПРОГРАМА З  
ПІДГОТОВКИ ДОКТОРІВ  
ФІЛОСОФІЇ (PHD)**



# Соціалльна робота

Сучасний стан  
та перспективи розвитку



# **Філософія магістерської програми з соціальної роботи у Львівській політехніці**

**Передусім - це цінності, втілені в професії соціальної роботи.**

**Професія базується на принципі, згідно з яким кожному індивіду в суспільстві властиві цінність та гідність.**

**Відповідно до своєї системи цінностей, Соціальна робота приймає активістську орієнтацію та виступає за зміни в соціальних послугах та соціальній політиці, які б більш ефективно реагували на потреби вразливих груп у суспільстві.**

# **Бачення сталого розвитку програми соціальної роботи**

- Реформування соціальних служб через освіту з соціальної роботи;
- Розроблення моделей освіти та практики в контексті міжнародної співпраці;
- Розвиток партнерських відносин на міжнародному, національному та регіональному рівнях;
- Акцент на розвитку партнерських відносин між університетом та агенціями соціальних служб;
- Інтеграція теорії та практики, насамперед, через програму польових інструктажів;
- Підтримка соціальних служб у громаді, з особливим наголосом на агенції для сім'ї та дітей;
- Акцент на дослідженнях як інструменті постійного розвитку програми.

# **Особливості програми:**

- **Ознайомлення з передовими стратегіями, технологіями та досвідом, що дозволяє студентам стати висококваліфікованими професіоналами, незалежними та успішними людьми;**
- **Застосування передових стратегій, технологій та досвіду, набутого при розробленні та реалізації освітніх програм;**
- **Посилення принципів, пов'язаних із розширенням можливостей, соціальною та економічною справедливістю, розбудовою потенціалу та вирішенням проблем із окремими людьми, сім'ями, групами та громадами.**

# Компоненти освітньої програми:

## ***Цикл загальної підготовки:***

- Менеджмент у соціальній роботі

## ***Цикл професійної підготовки:***

- Експертиза практичної соціальної роботи
- Консультативні техніки соціальної роботи у міжкультурному вимірі
- Методологія і методика наукових досліджень в соціальній роботі
- Професійний супровід (супервізія) в соціальній роботі
- Технології збереження здоров'я в соціальній сфері
- Методика викладання соціальної роботи
- Педагогічна практика
- Практика за темою магістерської кваліфікаційної роботи
- Виконання магістерської кваліфікаційної роботи
- захист магістерської кваліфікаційної роботи



# Вибіркові компоненти освітньо- професійної програми:

## ***Цикл загальної підготовки:***

- Ділова іноземна мова
- Соціогуманітарні проблеми сучасного українського суспільства
- Роль релігії у сучасному суспільстві
- Філософські проблеми наукового пізнання

## ***Управління в соціальній сфері:***

- Практика соціального адміністрування
- Управлінська практика соціальної інклюзії

## ***Технології соціальної роботи:***

- Здоров'єзберезувальна діяльність в соціальній роботі
- Особливості соціальної роботи з біхевіоральними залежностями
- Технології соціальної роботи з сім'ями з uzалежненими особами

## АКТУАЛЬНІ ЗАПИТАННЯ

- **Що таке соціальна робота?**
- **Які якості притаманні соціальним працівникам?**
- **Де може працювати соціальний працівник?**



Це професійна діяльність нацлена на допомогу особам, які опинились у складних життєвих обставинах.



Емпатія, стресостійкість, відповідальність, організованість, доброзичливість, щирість, відкритість, комунікабельність



Реабілітаційні центри, заклади освіти, заклади охорони здоров'я, заклади юстиції та правосуддя, органи державної влади, соціальні служби, громадські організації



## Клієнти соціальної роботи

- **люди з інвалідністю**
- **засуджені/колишні засуджені**
- **внутрішньо-переміщені особи (мігранти)**
- **ветерани війни**
- **особи з залежністю**
- **люди похилого віку**
- **малозабезпечені сім'ї**
- **люди з різними захворюваннями**
- **люди, які опинились в складних життєвих обставинах**

# Один день із життя соціального працівника

сильне бажання  
допомагати іншим

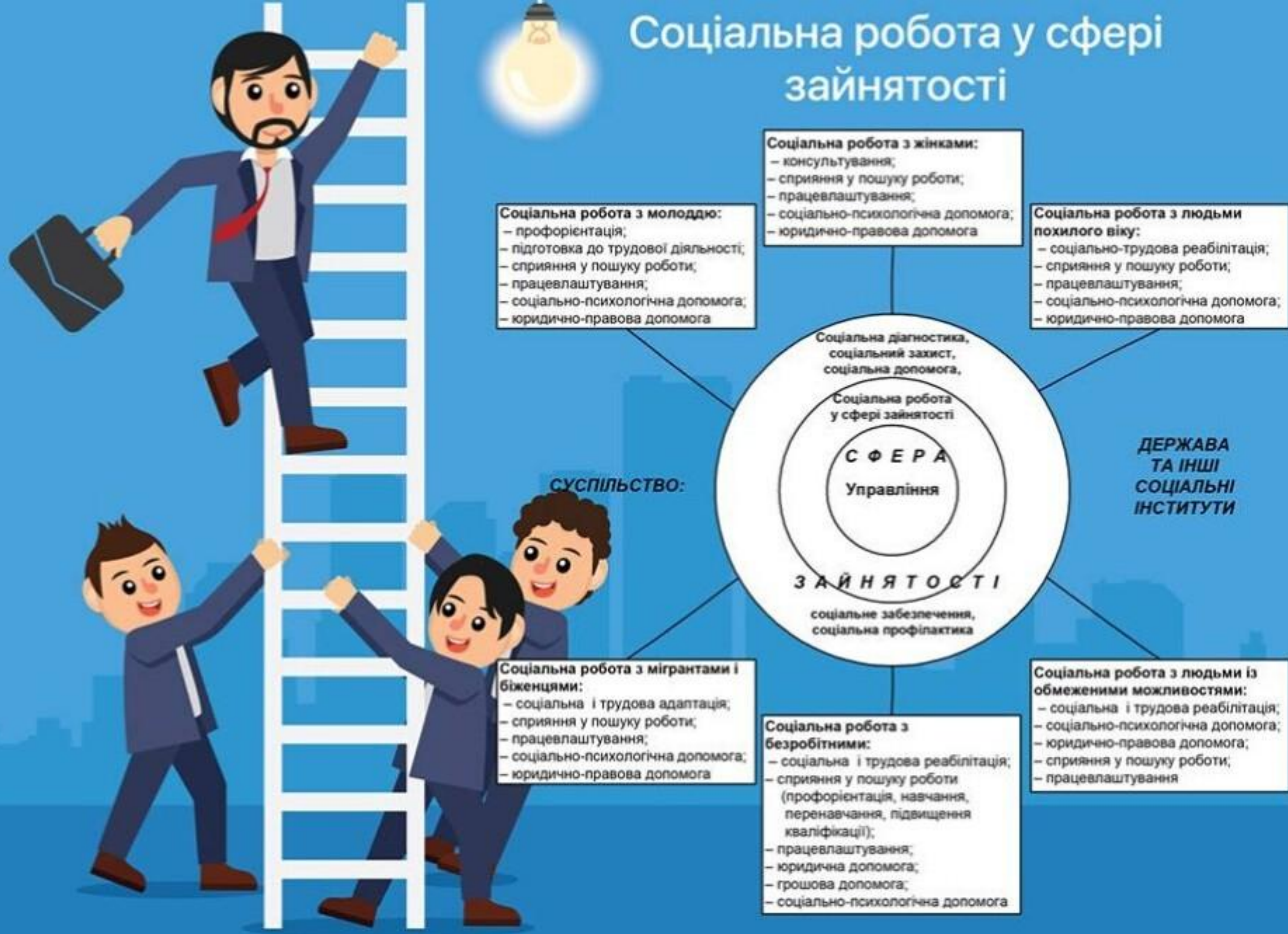
безперервне навчання,  
щоб відповідати усім  
стандартам сертифікації

вибір правильного підходу,  
методу та способу допомоги

оцінка ситуацій клієнта  
для визначення потреб та цілей



# Соціальна робота у сфері зайнятості



# То які ж перспективи?



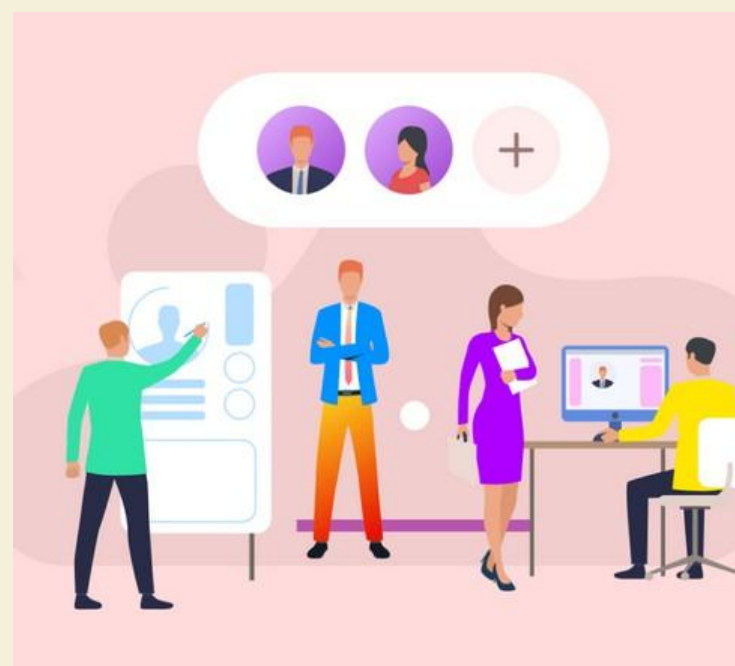
МЕДІАЦІЯ

СОЦІАЛЬНА  
ПСИХОЛОГІЯ



МЕНТАЛЬНЕ  
ЗДОРОВ'Я

МІЖНАРОДНА  
СОЦІАЛЬНА РОБОТА



HR-MANAGEMENT

# Міжнародна співпраця

Воркшопи,  
семінари,  
тренінги, лекції,  
які проводять  
закордонні  
експерти

Участь у  
міжнародних  
проєктах

Обмін  
студентами/  
аспірантами



# Міжнародний центр професійного партнерства

## "ІНТЕГРАЦІЯ"



Клініка здоров'я  
громади Національного  
університету "Львівська  
політехніка"



Служба доступності до можливостей  
навчання "Без обмежень"



Ветеранська служба



Профілактика і терапія uzалежнень



Соціальна робота у сфері  
збереження ментального здоров'я





**Я ВОЛОНТЕР**

**НАШ РЕСУРС І ДЖЕРЕЛО  
НАТХНЕННЯ - ЦЕ ЛЮДИ, ЯКІ  
ПІДТРИМУЮТЬ НАС У  
МЕЖАХ СВОЇХ СИЛ - НАШІ  
ВОЛОНТЕРИ ТА  
ВОЛОНТЕРКИ!!!**



Наукова робота

Проектна та тренінгова діяльність

Віртуальне навчальне середовище

Спортивні секції

Студентське  
життя

Вивчення іноземних мов

Волонтерська діяльність

Сучасна бібліотека

Практика

Дозвілля

Стажування за кордоном та обмін досвідом

# Практика наших студентів



**У процесі оволодіння спеціальністю теоретичні знання обов'язково повинні підкріплюватись практичними навиками роботи, одержаними безпосередньо на місцях праці майбутніх фахівців, при залученні їх до виконання реальних професійних завдань. Тому проходження практики є важливою складовою навчального плану студентів.**

# Соціальна робота

- Карпатс Україні

Міжнародний благодійний фонд

- "Емаус-Оселя"

Спільнота взаємодопомоги

- "Джерело"

Навчально-реабілітаційний центр

- Мальтійська служба допомоги



## **Студенти:**

- виконують обов'язки помічників фахівців соціальної роботи у агенціях;**
- проводять інтерв'ю та бесіди з клієнтами під керівництвом супервізорів в організації з метою оцінювання ситуації клієнта;**



- вивчають документацію соціальних агенцій (служб) та технології її ведення;**
- беруть участь у методичних зборах соціальних агенцій (служб);**
- збирають матеріал для написання наукових робіт.**

**Під час переддипломної практики студенти:**

- систематизують та поглиблюють теоретичні знання, необхідні для якісної та ефективної реалізації професійної діяльності;**
- закріплюють сформовані вміння та навички спілкування з практикуючими фахівцями у галузі соціальної роботи і клієнтами соціальних служб;**



- відпрацьовують навички використання нормативно-правових актів різних рівнів у практичній роботі для всебічного захисту прав клієнтів;
- апробовують методи, технології, моделі, проєкти, розроблені у дослідженні бакалаврської кваліфікаційної роботи.

















**ДЯКУЄМО**

**ЗА**

**УВАГУ!**