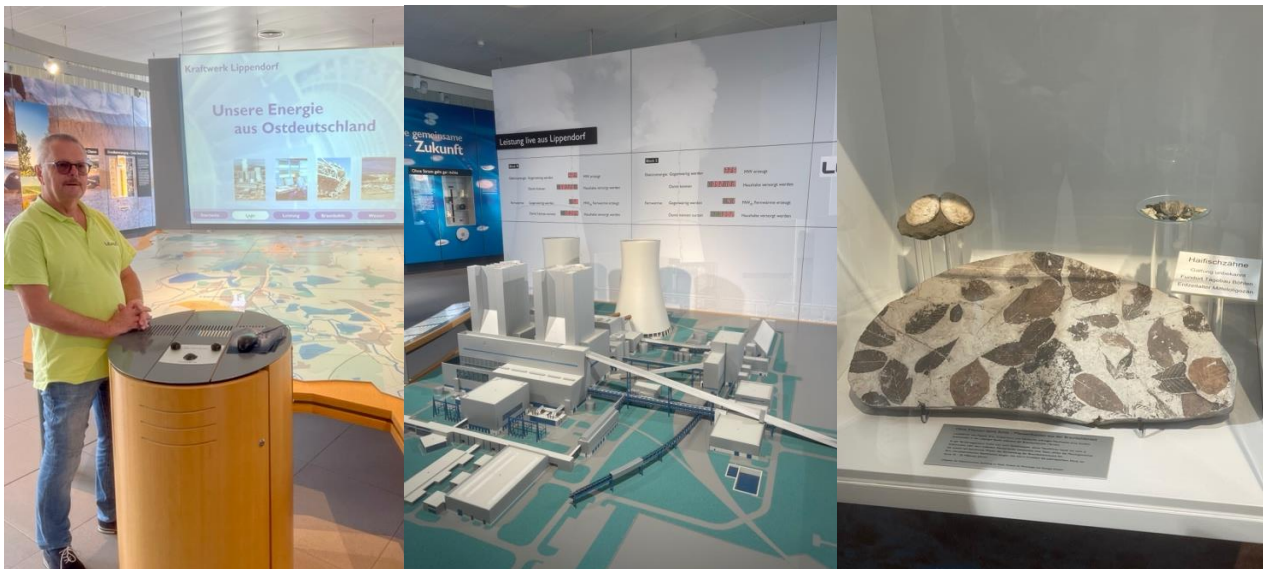


4 травня ми відвідали «Kraftwerk Lippendorf» - електростанцію, яка працює на бурому вугіллі, в місті Ліппендорф, яке розташовано в муніципалітеті Нойкіріч, недалеко від Лейпцига в Саксонії.

Розпочалася екскурсія у виставковому залі, де ми переглянули коротку презентацію про історію створення електростанції, її структуру, кліматичні проблеми з якими вона стикається у сьогоднішні тощо. Також ми мали змогу ознайомитися з різноманітними виставковими експонатами: макетами, схемами та картами електростанції; скам'янілими ракушками та листям дерев, які знаходили під час видобування бурого вугілля у кар'єрах; пристроєм, який генерує електроенергію внаслідок прикладання фізичної сили тощо. Варто зазначити також кілька цікавих фактів:

- 1) електростанція забезпечує обігрів Лейпцига на 80%;
- 2) «Kraftwerk Lippendorf» забезпечує виробництво електроенергії, теплоенергії, гіпсу (похідного матеріалу), який використовується для будівництва доріг, нових будинків тощо.

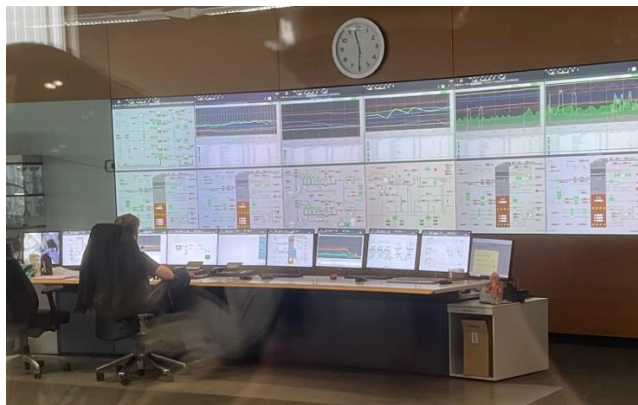




Після вступної частини у виставковому залі ми вирушили далі – до екскурсії безпосередньо по будівлі електростанції. Споряджені захисними касками, ми відвідали місця генерування електроенергії; піднялися на оглядовий майданчик (159,9 м заввишки); спостерігали за роботою персоналу, який контролює всі автоматизовані процеси - на одному блоці електростанції за 1 хвилину здійснюється 1000-1200 автоматизованих процесів (фізичний вклад людини у ці процеси практично відсутній – все автоматизовано).







Варто також згадати про кліматичні проблеми, з якими стикається електростанція у сьогоднішній день. Оскільки світ зараз активно бореться із забрудненням довкілля, а електростанція щогодини продукує 750 тон шкідливих відходів, які не піддаються переробці, то «Kraftwerk Lippendorf» змушена припинити свою роботу у 2035 році.

Завершуючи нашу пізнавальну екскурсію, ми також поїхали до місця (кар'єру), де видобувають буре вугілля для роботи електростанції.

